

BARON RIBEYRE & Associés



MERCREDI 6 DÉCEMBRE 2023 - DROUOT



BARON RIBEYRE & Associés

Commissaires-Priseurs - S.V.V. agrément n°2001-19

3, rue de Provence - 75009 PARIS - Tél. : 01 42 46 00 77

E-mail : contact@baronribeyre.com - www.baronribeyre.com

VENTE AUX ENCHÈRES PUBLIQUES

MERCREDI 6 DÉCEMBRE 2023

PARIS - DROUOT - SALLE 10

9, rue de Drouot - 75009 Paris

à 14h00

BIJOUX
ART CLASSIQUE
ART MODERNE



DROUOT.com
Live

L'intégralité des photographies sur www.baronribeyre.com

EXPOSITIONS PUBLIQUES :

Mardi 5 décembre de 11h à 18h - Mercredi 6 décembre de 11h à 12h

Téléphone pendant l'exposition : 01 48 00 20 10



Florence
BARON-REVERDITO
Commissaire-priseur



Pauline
RIBEYRE
Commissaire-priseur



Dominique
RIBEYRE
Commissaire-priseur



Apolline
MICHELOT
Commissaire-priseur



Isabelle
DEVRON
Comptable



Agathe
G'SELL
Clerc



BIJOUX & ORFÈVRES

EXPERT

Annabelle CUKIERMAN

Expert joaillerie et orfèvrerie

Professeur de gemmologie

11, rue de Provence - 75009 PARIS

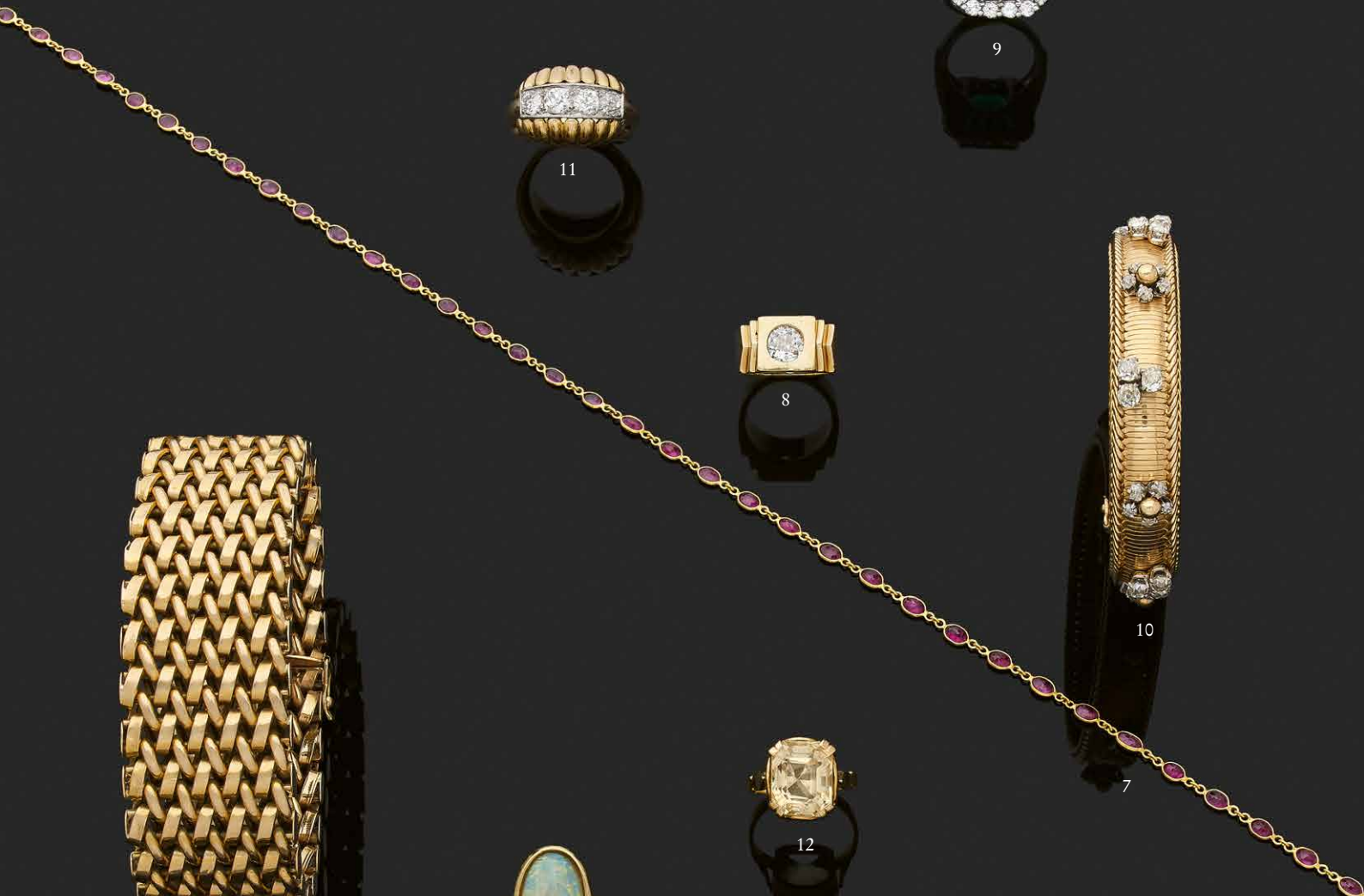
Tél. : 01 42 46 64 62

info@cukierman.fr

a décrit les lots n^{os} 1 à 130

BIJOUX

1. **COLLIER** composé de deux rangs de perles de culture blanches. Fermoir en argent (min. 800‰) orné de pierres de couleurs. A réenfiler.
Long. : 55 cm env. Poids brut : 65,4 g.
On y joint un LOT comprenant six perles et deux pierres de couleur. 60 / 80 €
2. **MONTURE de BAGUE** « Marguerite » en or jaune (750‰) serti de diamants taille ancienne de forme coussin (chocs). Manque la pierre centrale.
Doigt : 48-49. Poids brut : 4,7 g. 300 / 500 €
3. **LOT** en or jaune (750‰) comprenant :
 - ALLIANCE. Poids brut : 2,3 g
 - OR dentaire. Poids brut : 3,4 g
 - DEBRIS anciennement BRACELET rigide ouvrant orné de quatre pierres bleues (manque une pierre). Poids brut : 38 g.*On y joint une BAGUE « pont » en or rose (750‰) et argent (min. 800‰) serti de trois pierres rouges (égrisures). Doigt : 55 (mise à taille). Poids brut : 9,5 g.* 1 100 / 1 200 €
4. **COLLIER** composé d'un rang de perles de jade en chute (égrisures, légers fêles). Fermoir rectangulaire en or jaune (585‰) 14 carats, guilloché.
Diam. des perles : 3,9 à 9,4 mm.
Long. : 79,5 cm. Poids brut : 67 g. 100 / 200 €
5. **BRACELET** en or jaune (750‰) à maille ovale torse, retenant quatre médailles gravées dont trois figurant la Vierge.
Long. : 18 cm. Poids : 27,4 g. 700 / 800 €
6. **DEMI-PARURE** comprenant une BAGUE en or jaune (750‰) ajouré, orné d'une opale (fêles), épaulée de deux émeraudes de forme ronde et une paire de CLOUS d'OREILLES géométriques en or jaune (750‰) serti chacun d'une opale triangulaire et trois émeraudes rondes (manque les fermoirs).
Travaux français.
Doigt : 54. Long. motif bague : 2,3 cm.
Long. BO: 1,5 cm.
Poids brut total : 17,8 g. 400 / 500 €
7. **COLLIER** fin en or jaune (750‰) serti de 45 rubis ovales en serti clos.
Long. : 40,5 cm. Poids brut : 4,8 g. 900 / 1 000 €
8. **BAGUE** chevalière en or jaune (750‰) cranté, centré d'un diamant taille ancienne.
Gravée à l'intérieur et daté 1940.
Doigt : 48. Poids brut : 13,6 g. 700 / 1 000 €
9. **Importante BAGUE** en platine (min. 800‰) serti d'une émeraude rectangulaire taillée à degrés pesant 10,27 carats, entourée et épaulée de diamants taille brillant.
Poids des diamants : 2,4 carats env.
Doigt : 53. Poids brut : 15,6 g
Accompagnée d'un rapport d'analyse gemmologique du laboratoire GFCO datant du 16 / 1 / 2023, attestant son poids 10,27 carats, couleur Vivid Green, provenance COLOMBIE, imprégnation d'huile MINEURE. 17 000 / 18 000 €
10. **BRACELET** souple en or jaune (750‰) légèrement bombé et bordée de tresses, surmonté de diamants taille ancienne disposés en fleurettes.
Travail français, vers 1950-60.
Long. : 17 cm. Poids brut : 37,8 g. 1 200 / 1 500 €
11. **Importante BAGUE** bombée en platine (min. 800‰) et or jaune (750‰) godronné, centrée d'un alignement de quatre diamants taille ancienne (petit choc).
Vers 1940.
Doigt : 54-55. Poids brut : 16,9 g. 700 / 1 000 €
12. **BAGUE** en or jaune (750‰) serti d'une citrine taillée à degrés. Usures.
Doigt : 51. Poids brut : 6,5 g. 150 / 300 €
13. **Large BRACELET** manchette souple en or jaune (750‰) à maillons « lanières ».
Long. : 19 cm. Larg. : 2,5 cm.
Poids : 67,3 g. 1 800 / 2 000 €



9



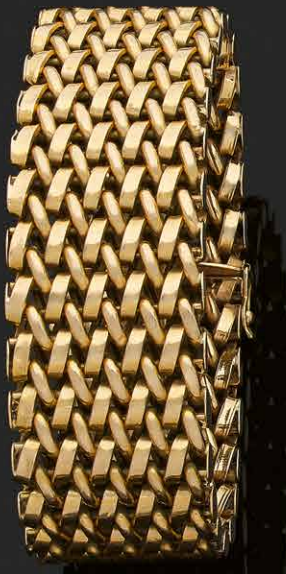
11



8



10



13



12



6



6



5

14. **BAGUE** légèrement bombée en or gris et or noirci (750‰) serti d'alignements de diamants blancs et noirs alternés.
Doigt : 53. Poids brut : 5,6 g. 700 / 800 €
15. **COLLIER** en argent (925‰) composé d'une CHAINETTE alternée de pierres précieuses de couleurs de formes ovale, carrée et poire, en serti clos. Manque une pierre.
Long. : 80 cm env. Poids brut : 22,2 g. 150 / 300 €
16. **COLLIER** double gourmette en or jaune (750‰) partiellement amati.
Long. : 41 cm. Larg. : 1,1 cm.
Poids : 27,8 g. 800 / 900 €
17. **COLLIER** en or jaune (750‰) composé d'un rang de perles de culture blanches, alternées de coulants, le motif central orné d'une opale cabochon ovale (fêles), épaulée diamants taille brillant et émeraudes. Fermoir perle.
Diam. des perles : 6 à 8,8 mm env.
Long. : 44,5 cm. Poids brut : 38,9 g. 400 / 700 €
18. **Large BAGUE** jonc en or jaune et or gris (750‰) serti d'une émeraude ovale (petites égrisures) entourée d'un pavage losangique de diamants taille brillant. Travail français.
Doigt : 58. Poids brut : 15,8 g. 850 / 1 000 €
19. **ÉPINGLE à CRAVATE** « ancre marine » en or jaune (750‰) ornée d'une citrine ronde et diamants taillés en rose. Travail français, vers 1900.
Poids brut : 7,7 g. 180 / 200 €
20. **Large BAGUE** en or jaune (750‰) à renflement central, serti d'un alignement de cinq diamants taille brillant souligné de pierres rouges calibrées de chaque côté. Travail français.
Doigt : 59. Larg. : 1,5 cm.
Poids brut : 19,1 g. 900 / 1 000 €
21. **COLLIER** composé d'un rang de perles de culture d'eau douce baroques de couleur blanc-crème, en chute. Fermoir « menottes » en or jaune (750‰).
Diam. des perles : 5,9 à 11,6 mm env.
Long. : 45 cm. Poids brut : 63,6 g. 70 / 100 €
22. **BAGUE** « marquise » en platine (min. 800‰) et or jaune (750‰) ajouré, composé de motifs « volutes », serti de diamants taillés en rose et trois saphirs ovales.
Vers 1900.
Doigt : 50 (trace de mise à taille, oxydation).
Poids brut : 5,2 g. 500 / 700 €
23. **BAGUE** « marguerite » en or jaune (750‰) serti d'un saphir foncé de forme coussin entouré de diamants taille brillant, baguette et taepers.
Doigt : 49. Poids brut : 6,1 g. 1 000 / 1 300 €
24. **BRACELET** rigide ouvrant en or jaune et or gris (585‰) 14 carats, torse et godronné, serti d'un pavage de diamants taille brillant. Porte une signature CARTIER apocryphe.
Long. : 16 cm. Poids brut : 46,9 g. 2 000 / 2 200 €
25. **BAGUE** en or jaune (750‰) serti d'un rubis ovale, entouré et épaulé de diamants taille baguette et brillant.
Poids du rubis : 1,3 carat.
Doigt : 51. Poids brut : 2,9 g. 950 / 1 050 €
26. **PENDENTIF** « croix » en or gris (750‰) serti de six saphirs ovales et diamants taille brillant alternés.
Poids des saphirs : 3 carats env.
Long. : 3,4 cm. Poids brut : 2,9 g. 700 / 800 €
26. **BAGUE** solitaire en platine (950‰) serti d'un diamant **bis** pesant 1,98 carat taille brillant épaulé de deux diamants taille baguette. Travail français.
Doigt : 56. Poids brut : 4,2 g
Le diamant central est accompagné d'un rapport d'analyse gemmologique du laboratoire CGL datant de Novembre 2023 attestant son poids de 1,98 carat, couleur G, pureté VS2, sans fluorescence.
4 000 / 5 000 €



16



17



21



18



20



19



24



23



25



22



26

27. **CHAUMET**
COLLIER en or jaune (750‰) godronné et bombé à motifs géométriques.
Signé CHAUMET Paris et numéroté.
Dans son écrin.
Long. : 38,5 cm. Larg. : 1,4 cm. Poids : 132,4 g. 4 000 / 6 000 €
28. **Importante paire de CLIPS de REVERS** en or rose (750‰) serti d'une améthyste rectangulaire taillée à degrés, dans un entourage de petites perles (non testées).
Dim. : 2,8 x 2,6 cm. Poids brut : 36,4 g. 1 400 / 1 600 €
29. **VAN CLEEF & ARPELS**
CLIP de CORSAGE « bouquet de feuilles » en or jaune (750‰) ciselé.
Travail français, vers 1960.
Poinçon de Maître du joaillier PERY et Fils.
Signé VCA et numéroté.
Dim. : 4,2 x 4 cm. Poids : 23 g. 700 / 900 €
30. **BAGUE** en or gris (750‰) serti d'un rubis de forme coussin, pesant 1,66 carats, NON CHAUFFE, épaulé de six diamants taille baguette.
Doigt : 53. Poids brut : 2,4 g
Le rubis est accompagné d'un rapport d'analyse du laboratoire EP datant du 16/3/2022, attes-tant son poids 1,66 carat, couleur « red purplish », NON CHAUFFE. 3 300 / 3 500 €
31. **BAGUE** « bandeau » en or rose (750‰) ajouré, serti d'alignements de rubis calibrés soulignés de diamants taille brillant.
Doigt : 54. Poids brut : 2,8 g. 1 200 / 1 500 €
32. **MOVADO**
MONTRE de VOYAGE rectangulaire, modèle « Ermeto » en or jaune (750‰) uni et vermeil (935‰). Boîtier coulissant laissant apparaître le cadran blanc-crème dissimulé, chiffres arabes.
Mouvement mécanique.
Signée MOVADO, numérotée.
Cal. : 18 mm. Poids brut : 47,3 g. 1 000 / 1 200 €
33. **VAN CLEEF & ARPELS**
Large BAGUE « jonc » en or jaune (750‰) godronné, serti d'une émeraude cabochon, épaulée de pavages de diamants taille brillant.
Travail français. Poinçon de Maître du joaillier Lasbleiz Fournier Vitiello.
Signée V.C.A. et numérotée.
Doigt : 47-48 (anneau intérieur). Poids brut : 14,3 g
La bague est accompagnée d'un rapport d'analyse gemmologique du laboratoire CGL datant de Novembre 2023, attestant la provenance de l'émeraude COLOMBIE. 6 000 / 8 000 €
34. **MELLERIO**
Paire de CLIPS d'OREILLES octogonaux en or jaune et or gris (750‰) serti d'une émeraude cabochon de forme ronde.
Signée MELLERIO, numérotée. Dans son écrin.
Long. : 1,5 cm. Poids brut : 9,2 g. 700 / 1 000 €
35. **BRACELET** en or jaune et or gris (750‰) serti de huit émeraudes ovales, dont quatre entourées de diamants taille brillant.
Poids approx. émeraudes: 11,8 carats env.
Poids approx diamants: 2,3 carats env.
Long. : 17,7 cm. Poids brut : 19,9 g. 4 300 / 4 500 €



29



27



28



32



30



31



33



34



35

36. **COLLIER** composé d'un rang de perles de culture de couleur crème, en chute. Fermoir en or jaune (750%).
Diam. des perles : 3,5 à 7,1 mm.
Long. : 56 cm. Poids brut : 15,5 g. 50 / 80 €
37. **BROCHE** « étoile de mer » en or jaune (750%) amati, orné de seize petites perles de culture.
Travail français.
Dim. : 4 x 3,3 cm. Poids brut : 8,1 g. 150 / 200 €
38. **LOT** en or jaune (750%) comprenant :
- deux ALLIANCES. Poids : 3 g
- DEBRIS anciennement BRACELET de MONTRE. Accidents et manques. Poids : 12,1 g
Poids total : 15,1 g. 400 / 500 €
39. **CONCORD**
BRACELET MONTRE ronde en or jaune (750%).
Lunette partiellement godronnée sertie de diamants.
Cadran émail crème, index points doré. Mouvement à quartz. Bracelet cuir.
Cadran et bracelet signés CONCORD, numérotée.
Dans son écrin.
Cal. : 32 mm. Poids brut : 36,9 g. 500 / 700 €
40. **CARTIER**
BRACELET MONTRE carrée, modèle « Panthère » en or jaune (750%). Lunette sertie de diamants taille brillant. Cadran crème, chiffres romains, chemin de fer, guichet dateur à trois heures. Mouvement à quartz. Bracelet or, boucle déployante.
Cadran, boîtier et bracelet signés CARTIER.
Cal. : 27 x 28 mm. Long. : 20 cm. Poids brut : 117 g.
4 000 / 6 000 €
41. **BOUCHERON**
BRACELET MONTRE rectangulaire de dame en or jaune (750%) entièrement et finement godronné.
Cadran doré, index à points. Mouvement mécanique.
Bracelet articulé en or, en suite. Fermoir coulissant dissimulé dans le boîtier.
Cadran, boîtier et mouvement signés BOUCHERON Paris, numérotée. Dans son écrin.
Cal. : 25 x 12 mm. Long. : 17,8 cm.
Poids brut : 48,5 g. 1 000 / 2 000 €
42. **COLLIER** « marseillais » en or rose (750%) orné de boules d'or et de cinq perles de verre aven-turiné.
Travail français.
Long. : 44 cm. Poids brut : 36,9 g. 1 700 / 1 800 €
43. **POMELLATO**
PENDENTIF circulaire en or jaune (750%) reperlé, orné de résine jaune transparente (fêles).
Signé POMELLATO.
Dim. : 3,3 x 3,3 cm. Poids brut : 14,1 g. 450 / 600 €
44. **BROCHE** barrette en or rose (750%) ajouré et argent (800%) surmontée d'une branche fleurie ornée de perles et demi-perles (non testées).
Travail français, vers 1900.
Long. : 7,3 cm. Larg. : 1,2 cm.
Poids brut : 10 g. 480 / 500 €
45. **BOUCHERON**
BRACELET MONTRE rectangulaire de dame, modèle « Reflet » en or jaune (750%) et acier godronné. Cadran crème, chiffres romains et index bâtonnets appliqués. Mouvement à quartz.
Accompagné de deux bracelets (usures), fermoirs coulissant dissimulés dans le boîtier.
Cadran, boîtier et bracelets signés BOUCHERON.
Cal. : 21 x 32 mm. Poids brut : 17,2 g. 500 / 700 €
46. **Petite BROCHE** barrette en or jaune et or gris (750%) ajouré, serti d'un doublet imitant l'émeraude, taillé à degrés (chocs) et deux diamants taille ancienne en serti clos.
Long. : 4 cm. Poids brut : 5,7 g. 450 / 600 €
47. **BAGUE** « toi & moi » en or jaune (750%) orné de deux perles de culture grises légèrement baroques.
Doigt : 60. Poids brut : 14,3 g. 700 / 800 €
48. **Large BAGUE** en or gris (750%) serti d'une citrine de forme rectangulaire et de pavages de diamants taille brillant.
Doigt : 54. Poids brut : 17,8 g. 700 / 800 €



39



40



41



45



43



44



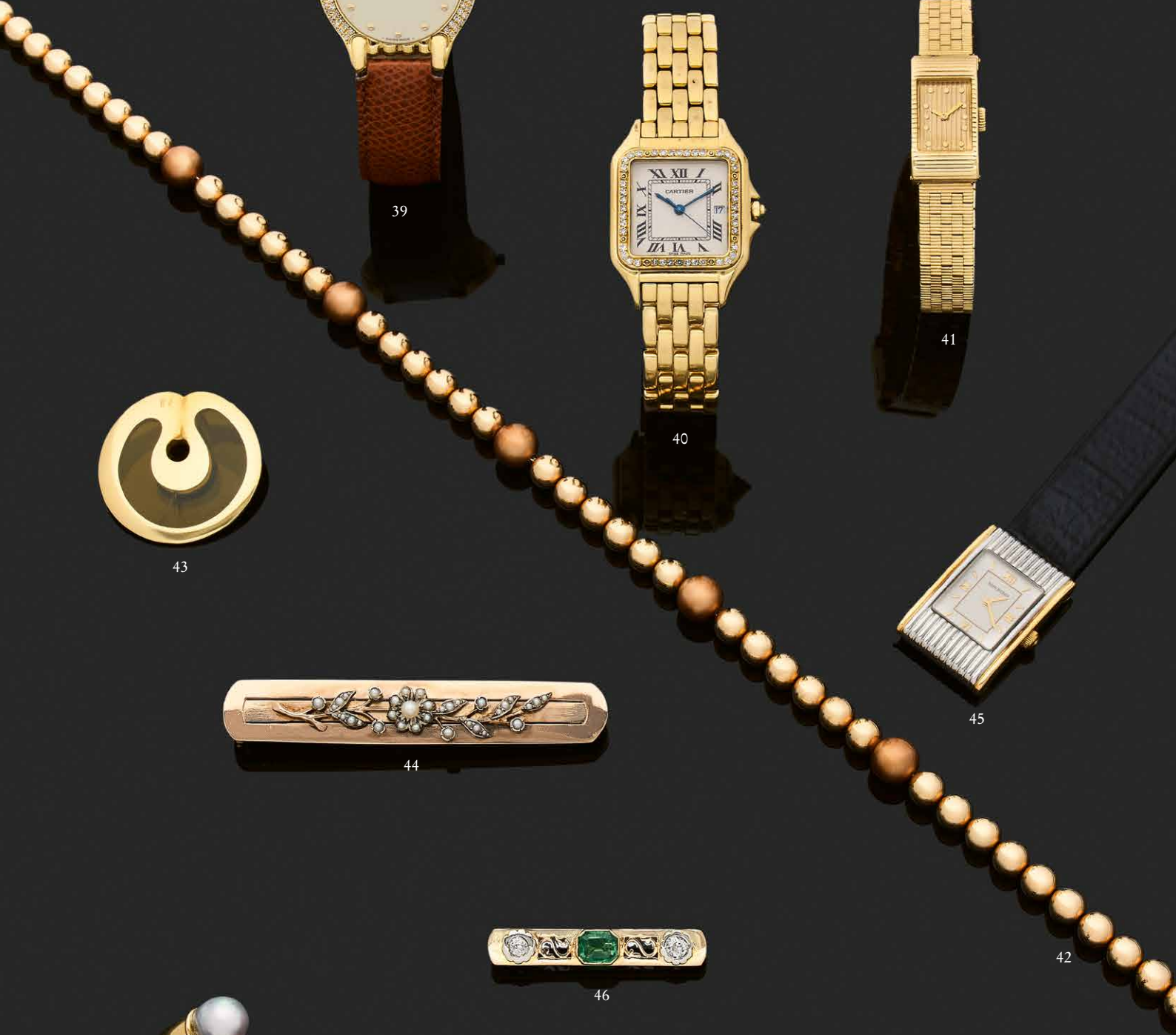
46



47



48



42

49. **BROCHE** géométrique en platine (min. 800‰) et or gris (750‰) ajouré, serti de diamants taille ancienne et 8 / 8, orné d'une perle de forme bouton (probablement fine, non testée, à polir).
Travail français, vers 1925.
Époque ART DECO. Numérotée.
Dim. : 5,5 x 2,2 cm. Diam. perle: 7,2 mm env.
Poids brut : 14,2 g. 800 / 1 200 €
50. **BAGUE** « géométrique stylisée » en platine (950‰) serti d'une émeraude cabochon de forme ovale, entouré de diamants taille brillant, taepers et troidia.
Vers 1930.
Doigt : 52. Poids brut : 9 g. 6 500 / 8 000 €
51. **COLLIER** chaînette en platine (950‰) retenant un motif « volute », serti de diamants taille ancienne dont un plus important, en pampille.
Vers 1910.
Dim. du motif : 3,9 x 1,4 cm.
Poids brut : 8,3 g. 18 000 / 20 000 €
52. **BRACELET** en or gris (585‰) 14 carats, serti d'un alignement de diamants taille brillant en chute, soulignés de diamants taille brillant et 8 / 8 plus petits.
Long. : 18 cm. Larg. : 0,8 à 1,1 cm.
Poids brut : 31,7 g. 5 500 / 7 000 €
53. **BAGUE** « toi & moi » en platine (min. 800‰) et or rose (750‰) ajourés, serti de six diamants taille ancienne dont deux plus importants, de forme coussin.
Vers 1900.
Doigt : 54. Poids brut : 5,4 g. 800 / 1 200 €
54. **BAGUE** « jonc » en platine (min. 800‰) serti d'un diamant taille ancienne de forme coussin épaulé d'onyx calibré.
Vers 1920.
Époque ART DECO.
Doigt : 50. Poids brut : 6,4 g. 800 / 1 200 €
55. **BAGUE** « toi et moi » en platine (min. 800‰) et or jaune (750‰) serti de deux diamants taille ancienne, soulignés de diamants taillés en rose.
Vers 1900.
Doigt : 53. Poids brut : 3,9 g. 400 / 600 €



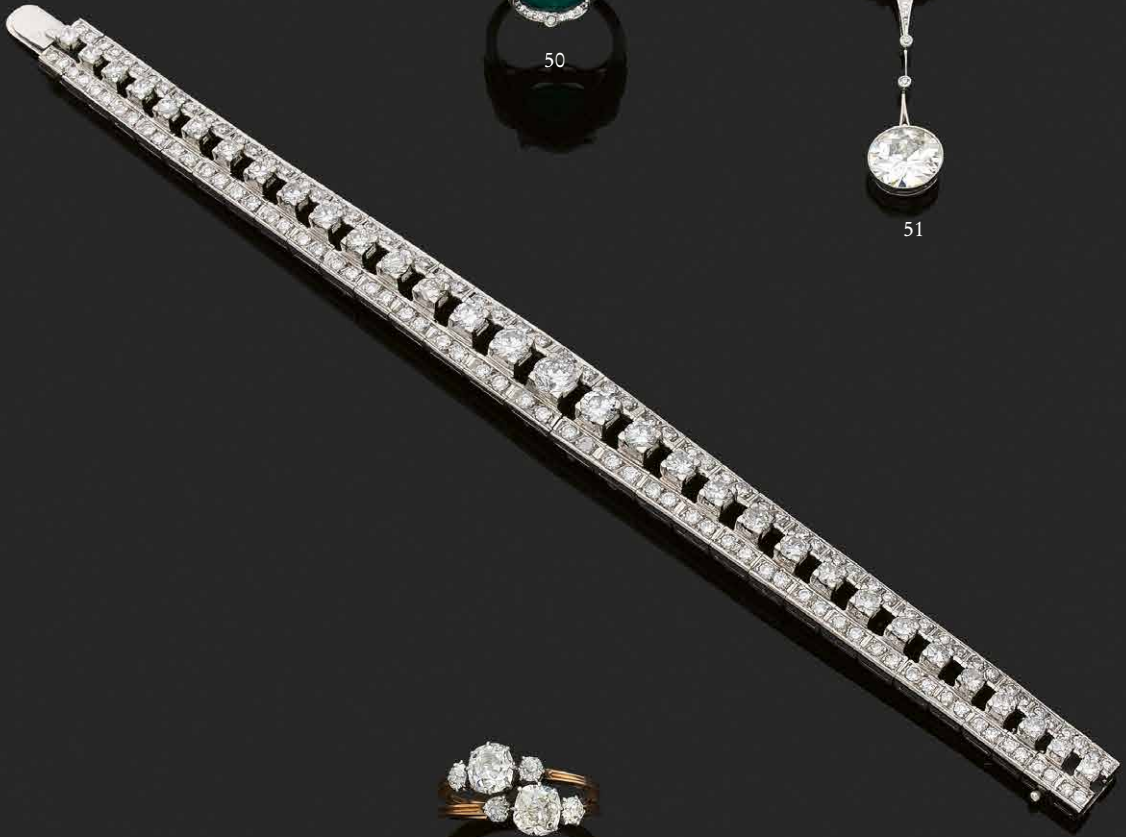
49



50



51



52



53



55



54

56. **LOT** en or jaune (750‰) comprenant :
 - une **BAGUE** serti d'une pierre bleue. Doigt : 54.
 Poids brut : 2,5 g
 - une **ALLIANCE**. Poids : 1,1 g
 - deux **BRELOQUES** ciselées. Poids : 0,9 g
 - un **PENDENTIF** ciselé, orné d'une perle de culture baroque. Poids brut : 1,2 g
 - une **EPINGLE** à **CRAVATE** « feuille ». Poids : 1,9 g. Poids brut total : 7,6 g
On y joint une **BAGUE** « solitaire » en platine (950‰) serti d'un diamant taille ancienne.
 Doigt : 51. Poids brut : 1,9 g. 200 / 300 €
57. **LOT** en or jaune et or gris (750‰) comprenant :
 - une **DEMI-PARURE** « fleurettes » sertie de diamants taille brillant, comprenant paire de **CLOUS** d'**OREILLES** et un **COLLIER**. Poids brut : 5,7 g
 - une **DEMI-PARURE** sertie de rubis taille poire et navette (égrisures) et diamants taille brillant, comprenant paire de **CLOUS** d'**OREILLES**, **PENDENTIF** et **CHAINE**. Poids brut : 8,3 g.
 Poids brut total : 14 g. 300 / 400 €
58. **BRACELET MONTRE** carrée de dame en or jaune (750‰). Lunette et cadran ornés de pierres blanches d'imitation. Mouvement à quartz. Bracelet en or, boucle déployante.
 Accompagnée d'un maillon supplémentaire.
 Cal. : 22 mm. Long. : 15,5 cm.
 Poids brut total : 58,9 g. 1 500 / 1 700 €
59. **BAGUE** « vagues » en or gris et or noirci (750‰) serti de pavages bombés de diamants blancs et noirs.
 Doigt : 54. Poids brut : 2,9 g. 350 / 400 €
60. **BAGUE** « croisée » en or jaune, gris et or noirci (750‰) pavé de diamants blancs et noirs.
 Doigt : 53. Poids brut : 3 g. 300 / 400 €
61. **BROCHE** « fleur » en or gris (750‰) ajouré, serti d'un diamant taille brillant, entouré de saphirs de forme navette (égrisures) et diamants taille 8/8.
 Diam. : 3,5 cm. Poids brut : 12,8 g. 300 / 500 €
62. **COLLIER** tubulaire souple en or jaune (750‰) (légère déformation) retenant un **PENDENTIF** « Marguerite » en or jaune et or gris (750‰) serti d'une émeraude rectangulaire taillée à degrés (égrisures), entourée de douze diamants taille brillant.
 Long. Collier : 42 cm. Poids collier or : 17 g.
 Dim. pendentif : 1,3 x 1,5 cm.
 Poids brut : 3 g. 500 / 700 €
63. **Importante BAGUE** en or gris (750‰) serti d'une améthyste de forme carrée taillée à degrés.
 Doigt : 48. Poids brut : 10 g. 200 / 300 €
64. **BAGUE** en or gris (750‰) ajouré, serti d'un grenat rhodolite de forme ovale, épaulé de six diamants taille baguette.
 Poids du greant : 2,6 carats env.
 Doigt : 54. Poids brut : 3 g. 750 / 900 €
65. **BAGUE** « enroulements » ouverte en or gris (750‰) serti d'alignements de diamants taille brillant et rubis calibrés.
 Doigt : 54. Poids brut : 5,1 g. 1 700 / 1 900 €
66. **Long COLLIER** composé de perles de culture de couleur blanc-crème, en chute. Fermoir en or gris (750‰) et perle.
 Diam. des perles : 5,6 à 9,7 mm.
 Long. : 74 cm. Poids brut : 40,9 g. 100 / 200 €
67. **CHOPARD**
BAGUE « cœur » modèle « Happy Diamonds » en or gris (750‰) ornée d'un diamant taille brillant mobile en serti clos.
 Signée **CHOPARD**, numérotée.
 Doigt : 53. Poids brut : 13,9 g. 1 000 / 1 200 €
68. **CHOPARD**
COLLIER « cœur » modèle « Happy Diamonds » en or gris (750‰) orné d'un diamant taille brillant mobile en serti clos.
 Signé **CHOPARD**, numéroté.
 Long. : 42,5 cm. Poids brut : 12,6 g. 1 000 / 1 200 €
69. **Paire de BOUCLES d'OREILLES** « créoles » en or gris (750‰), serti d'un alignement de diamants taille brillant.
 Diam. : 3,5 cm. Poids brut : 6,6 g. 1 500 / 1 800 €
70. **ALLIANCE** en platine (min. 800‰) serti de 28 diamants taille 8/8.
 Doigt : 59. Poids brut : 3,5 g. 100 / 200 €
71. **Paire de PENDANTS d'OREILLES** en or gris (750‰) serti d'un alignement de petits diamants, retenant une goutte d'onyx.
 Long. : 4,5 cm. Poids brut : 5 g. 520 / 580 €
72. **BAGUE** en or gris (750‰) serti d'un saphir de forme coussin, pesant 2,71 carats, **NON CHAUFFE** épaulée de huit diamants taille brillant.
 Doigt : 53-54. Poids brut : 4,5 g
Le saphir est accompagné d'un rapport d'analyse du laboratoire GLC datant du 9 / 10 / 2021, attes-tant son poids de 2,71 carats, NON CHAUFFE. 4 500 / 4 800 €
73. **BAGUE** en or gris et or jaune (750‰) ajouré, serti d'une aigue-marine ovale, dans un double entourage de saphirs roses, diamants taille brillant et taille baguette.
 Doigt : 53. Poids brut : 4,6 g. 1 500 / 1 800 €
74. **MAUBOUSSIN**
BAGUE modèle « Etoile divine » en or jaune et or gris (750‰) composée d'une pyramide surmontée d'une étoile.
 Signée **MAUBOUSSIN**, numérotée.
 Doigt : 53. Poids brut : 13,4 g. 560 / 600 €



61



62



65



63



64



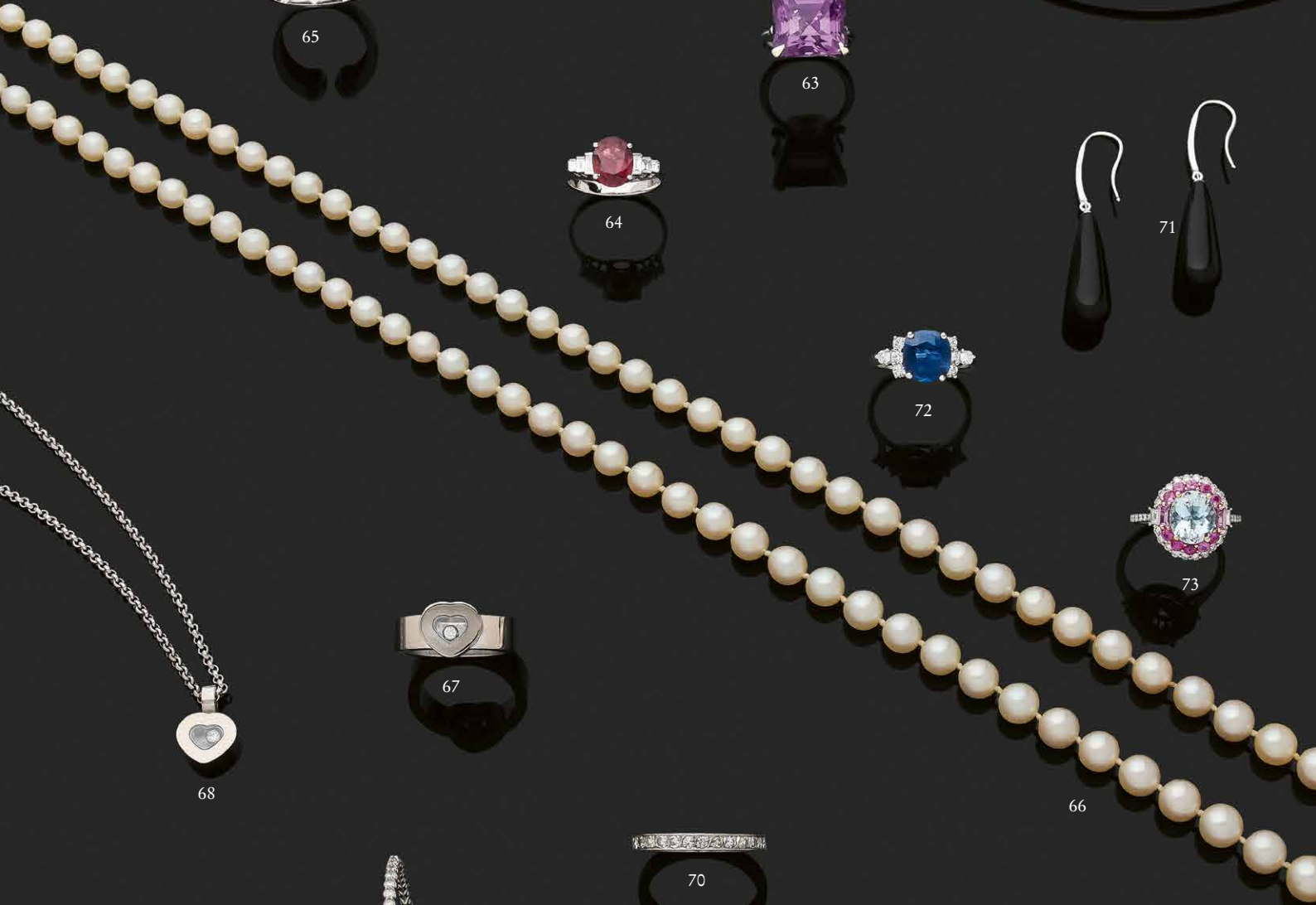
71



72



73



66



68



67



70



69



74

75. **Importante BROCHE** « lune » en or jaune (750‰) et argent (min. 800‰) serti d'un alignement de diamants taille ancienne de forme coussin, en chute, dont certains plus importants, souligné de diamants taillés en rose.
Vers 1900.
Diam. : 4,5 cm. Poids brut : 15,4 g. 3 000 / 5 000 €
76. **Important BRACELET** en platine (min. 800‰) et or gris (750‰) ajouré, serti de diamants taille ancienne dont un plus important au centre et diamants taille 8/8. Vers 1910.
Époque ART DECO.
Long. : 16,5 cm. Larg. : 2,5 cm.
Poids brut : 29,8 g. 7 000 / 10 000 €
77. **BAGUE** « marguerite » en platine (min. 800‰) et or jaune (750‰) serti d'une émeraude taillée à degrés (chocs et égrisures), entourée de quatorze diamants taille brillant.
Travail français.
Doigt : 53. Poids brut : 6,7 g
La bague est accompagnée d'un rapport d'analyse gemmologique du laboratoire CGL datant de Novembre 2023, attestant la provenance de l'émeraude COLOMBIE. 2 500 / 3 000 €
78. **BAGUE** « marguerite » en platine (min. 800‰) et or jaune (750‰) serti d'un rubis BIRMAN, NON CHAUFFE, de forme ovale entouré de dix diamants taille ancienne.
Vers 1900.
Doigt : 49. Poids brut : 4,9 g
La bague est accompagnée d'un rapport d'analyse gemmologique du laboratoire CGL datant de Novembre 2023, attestant la provenance du rubis BIRMANIE (Myanmar), NON CHAUFFE. 1 000 / 2 000 €
79. **OMEGA**
BARCELET MONTRE « Seamaster » en acier. Cadran silver, index bâtonnets appliqués, guichet dateur jour / date à trois heures. Mouvement automatique. Bracelet acier, boucle déployante. Boî-tier gravé « Comex – Janus 1970 » et dédié. Manque une attache. Usures et rayures.
Cadran, boîtier et bracelet signés OMEGA. Verre siglé.
Cal. : 36 mm. 800 / 1 500 €
80. **LOT de deux BRACELETS MONTRES** comprenant une MONTRE signée LG connectée et une MONTRE signée PULSAR.
Cal. : 39x60 mm et 39 mm 50 / 80 €
81. **LOT** de pierres précieuses et pierres d'imitation. 200 / 300 €
82. **BAGUE** « lapin » en argent et argent noirci (min. 8000‰) pavé de saphirs. Les yeux sertis de rubis ronds.
Doigt : 52-53. Poids brut : 4,4 g. 300 / 350 €



75



76



77



78



84

83

83. MONTRE CHATELAINE en argent et vermeil (min. 800‰) composée de demi-boules de cristal de roche à effet loupe, gravées d'une couronne et d'un monogramme.
 Cadran émail blanc, chiffres arabes et romains, chemin de fer. Mouvement mécanique. Fond squelette.
 Travail français, XIX^e siècle.
 Dans son écrin à la forme, chiffré E.C.
 Cal. : 30 mm. Long. : 10 cm. Poids brut : 58,2 g
Un modèle approchant faisait partie de la collection de l'Archiduc Albert II d'Autriche-Teschen (1817-1895). 200 / 400 €



85

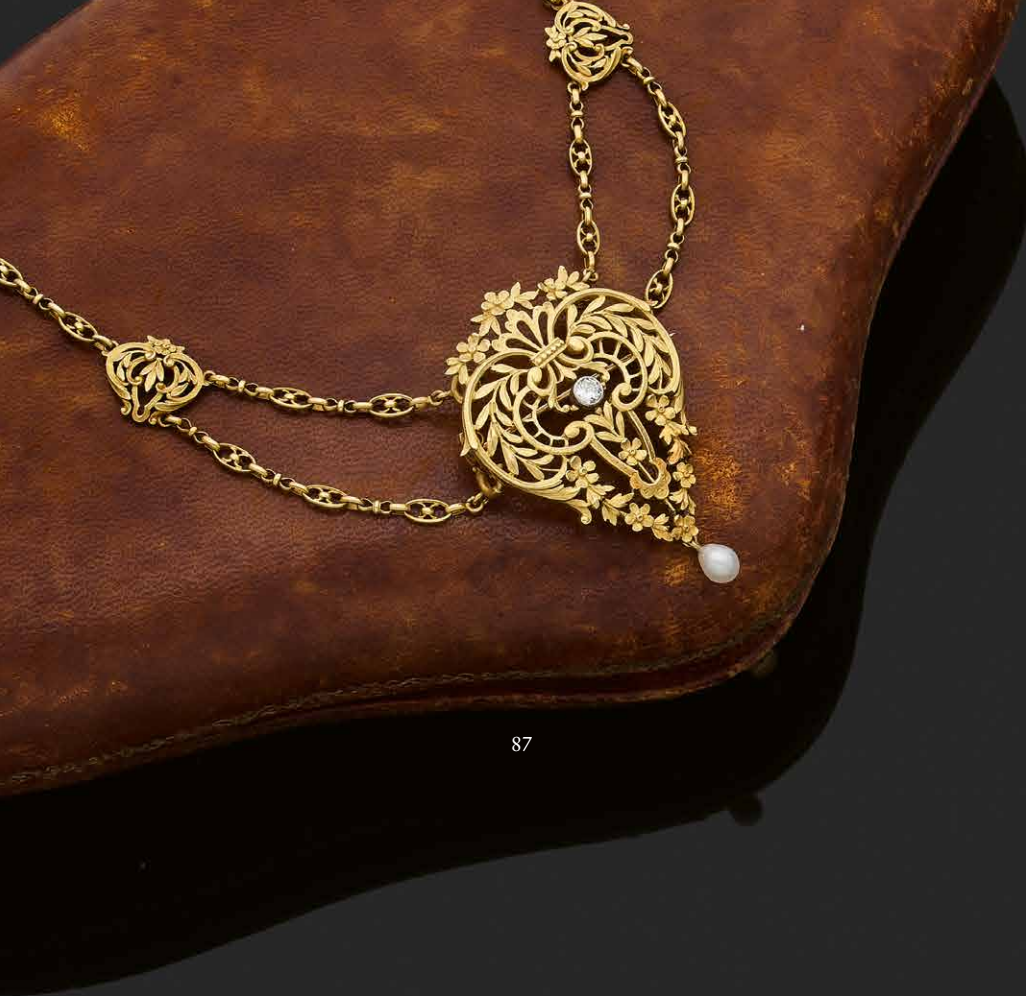


86

84. COLLIER composé de quatre rangs de petites perles probablement fines, retenant une croix en or rose (750‰) et argent (min. 800‰) serti de diamants taillés en rose dont un plus important serti sur paillon. XVIII^e siècle.
 Long. collier : 53 cm env. Long. motif. : 5 cm.
 Poids brut : 16,6 g. 800 / 1 400 €

85. COLLIER articulé en or jaune (750‰) ajouré à motifs d'une frise de volutes, orné de diamants taillés en rose et pierres vertes sur paillons (chocs) dont cinq retenues en pampille (manques). Détachable en deux parties. Travail français, XIX^e siècle.
 Long. : 38,5 cm. Poids brut : 35 g
On y joint un ÉCRIN en cuir vert chiffré P.B. surmonté d'une couronne de marquis. 800 / 1 500 €

86. BAGUE « marguerite » en or jaune (750‰) serti d'un saphir CEYLAN, NON CHAUFFE, de forme coussin entouré de douze diamants taille ancienne. Gravée à l'intérieur, datée 20 Octobre 1878.
 Doigt : 50. Poids brut : 4,3 g
La bague est accompagnée d'un rapport d'analyse gemmologique du laboratoire CGL datant de Novembre 2023, attestant la provenance du saphir SRI LANKA (Ceylan), NON CHAUFFE. 1 000 / 1 500 €



87



88



89



90

87. **COLLIER** en or jaune (750‰) ajouré, ciselé à motifs de guirlandes, fleurs et volutes. Le motif central amovible se transformant en **BROCHE**, serti d'un diamant, retenant une petite perle piri-forme (non testée).

Travail français, vers 1900.

Dans son écrin à la forme.

Traces de restauration sur la broche.

Dim. de la perle : 5 x 6 mm.

Long. collier : 41,5 cm. Dim. broche : 5 x 3,5 cm.

Poids brut : 23,9 g. 700 / 900 €

88. **COLLIER** « négligé » en or jaune et or gris (750‰) serti de deux diamants taille ancienne de forme coussin (égrisures) et taillés en rose.

En partie, vers 1900 (chaîne « forçat » rapportée).

Long. : 42 cm. Poids brut : 11,7 g. 1 400 / 1 500 €

89. **BROCHE** « feuillage » en or jaune (750‰) et argent (min. 800‰) ajouré, serti de diamants taille ancienne de forme coussin. Légère trace de restauration.

Dim. : 6 x 2,3 cm. Poids brut : 13,2 g. 400 / 700 €

90. **Important CACHET** en or jaune (585‰) 14 carats, entièrement ciselé à motifs de volutes et fleurs, retenant une plaque de jaspe sanguin (héliotrope). Traces d'oxydation.

Vers 1900.

Dim. : 3,3 x 2,5 x 2,1 cm.

Poids brut : 19,2 g.

150 / 200 €



91



92



93



92



94

91. **BRACELET MONTRE** ronde de dame en or jaune (750‰). Cadran crème, index bâtonnets appliqués. Mouvement à quartz rapporté. Bracelet en or à maille brique.
Travail français, vers 1940-50.
Cal. : 14 mm. Long. bracelet : 15 à 15,5 cm env.
Poids brut : 22,3 g. 400 / 500 €
92. **DEMI-PARURE** « noeuds stylisés » en platine (min. 800‰) et or rose (750‰) ajourés, sertis de diamants taille 8 / 8 et taille ancienne, comprenant une paire de **CLIPS d'OREILLES** et un **CLIP de REVERS**.
Vers 1940.
Dim. : 5 et 2,5 cm. Poids brut : 22,5 g. 1 400 / 1 500 €

93. **BAGUE** chevalière en platine (min. 800‰) et or jaune (750‰) serti de cinq diamants taille ancienne disposés en croix et pierres rouges calibrées.
Travail français, vers 1940.
Doigt : 45. Poids brut : 12,5 g. 1 100 / 1 300 €
94. **BAGUE** « volutes » en or gris (750‰) serti d'un diamant taille ancienne de forme coussin entouré de rubis calibrés en serti invisible, soulignés de diamants taille brillant.
Doigt : 53. Poids brut : 8,3 g. 1 600 / 2 000 €



96



97



95



98

95. René BOIVIN

BRACELET manchette composé de six rangs de perles baroques (non testées). Important fermoir « entrelacs » en or jaune (750‰) bombé, serti de deux alignements de diamants taille ancienne en chute, épaulés d'émeraudes de forme ronde. Egrisures et chocs sur les pierres, manque une émeraude.

Travail français, vers 1960.

Le bracelet est accompagné d'un certificat d'authenticité de la maison René BOIVIN datant du 25/10/2023, précisant qu'il a été réalisé par René BOIVIN, vers 1960, d'après un dessin de Juliette MOUTARD.

Long. : 15,5 cm. Larg. : 3 cm.

Poids brut : 38,1 g. 4 000 / 6 000 €

96. Paire de PENDANTS d'OREILLES « poissardes »

en or jaune (750‰) ajouré et amati, orné d'émail polychrome figurant des fleurettes.

Travail français. Long. : 4,5 cm. Poids brut : 6,1 g. 450 / 500 €

97. FRED

COLLIER « deux cœurs » en or jaune (750‰) à maille gourmette, partiellement pavé de diamants taille brillant.

Signé FRED, Paris. Long. : 39,5 cm. Poids brut : 71,8 g. 5 700 / 6 000 €

98. Large BAGUE en or gris (750‰) serti d'un pavage de diamants taille brillant surmonté d'une tourmaline verte de forme coussin.

Poids de la tourmaline : 3,6 carats. Doigt : 52-53. Poids brut : 8,6 g. 2 200 / 2 400 €

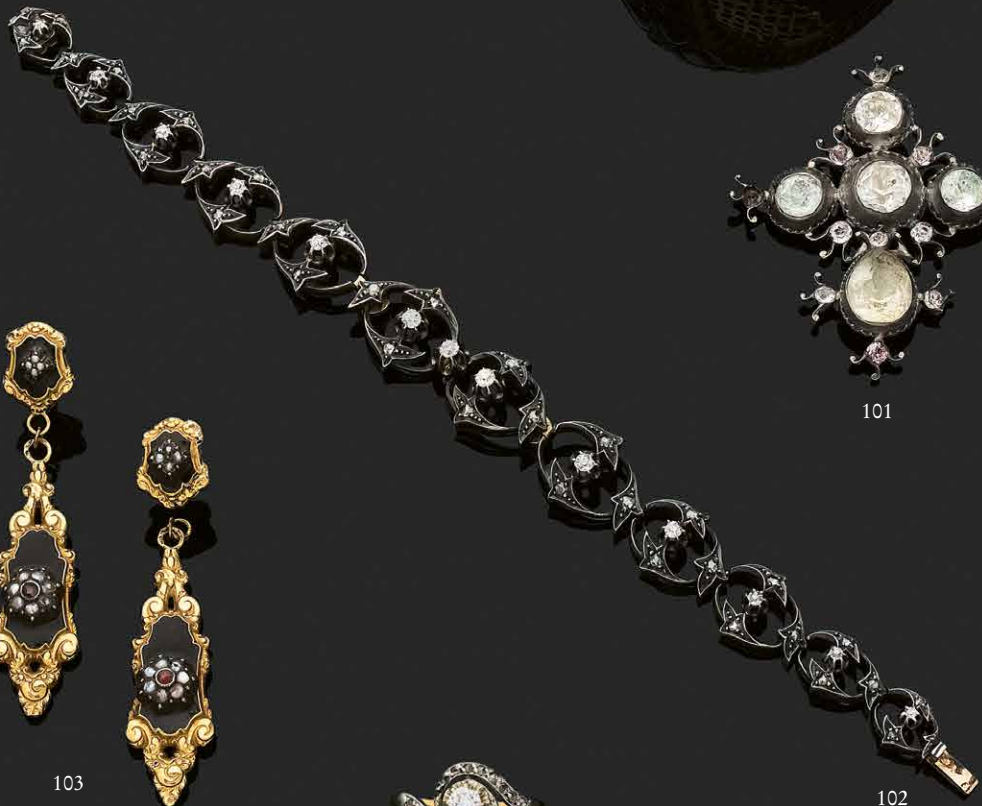
99. **TABATIÈRE** rectangulaire en or jaune (750%) entièrement guilloché, amati, ciselé de volutes, coupes de fleurs et guirlandes.
Travail français, début du XIX^e siècle.
Dim. : 7 x 4,6 x 1,3 cm. Poids : 57 g. 1 600 / 1 900 €
100. **Large BRACELET** manchette rigide ouvrant, en vermeil et argent noirci (925%) entièrement serti de diamants taillés en rose et cyanites de forme ovale.
Long. : 17 cm env. Poids brut: 93,3 g. 550 / 700 €
101. **PENDENTIF** « Croix de Saint-Lô » en argent (< 800%) à bas titre, orné de pierres blanches serties sur maillon. Manque une pierre, égrisures, légers chocs.
XIX^e siècle.
Dim. : 4,9 x 4,2 cm. Poids brut : 7,1 g. 350 / 400 €
102. **BRACELET** en or jaune (750%) et argent (min. 800%) ajouré à motif de volutes, serti de diamants taille ancienne et taillés en rose, en chute. Chaînette de sécurité cassée.
Travail français, fin du XIX^e siècle.
Long. : 17 cm. Larg. : 0,8 à 1,3 mm.
Poids brut : 20,7 g. 1 100 / 1 300 €
103. **Paire de PENDANTS d'OREILLES** en or jaune (750%) et argent (min. 800%) ajourés et ciselés à motif de volutes, orné d'onyx flanqué de demi-perles et pierres rouges.
Accident sur un pendant.
Travail français, vers 1900.
Long : 5,6 cm. Poids brut : 6,6 g. 450 / 500 €
104. **BAGUE** « tourbillon » en platine (min. 800%) et or jaune (750%) ajouré, serti de diamants taillés en rose et d'un diamant taille brillant au centre (choc).
Doigt : 57. Poids brut : 3,6 g. 250 / 300 €
105. **BAGUE** « jonc » en or jaune (750%) serti d'un diamant taille ancienne.
Doigt : 46. Poids brut : 6,6 g. 400 / 600 €



99



100



101



103



104



105

106. **Large BAGUE** « chevalière » en or rose (750‰) ajouré et ciselé, surmonté d'un blason ovale couronné.
Doigt : 48. Poids brut : 10,2 g. 280 / 300 €
107. **Deux COULANTS** cylindriques (de chaîne) en or jaune (750‰) ciselé, orné d'émail noir.
Vers 1900.
Dim. : 1 x 0,5 cm. Poids brut : 2,7 g. 60 / 80 €
108. **BROCHE** « barrette » en platine (min. 800‰) serti d'un alignement de diamants taille ancienne (égrisures). Les deux pierres centrales desserties et manquantes.
Début du XX^e siècle.
Long. : 8 cm. Poids brut : 5,8 g.
On y joint un COLLIER composé de perles d'imitation, fermoir métal.
100 / 200 €
109. **Paire de PENDANTS d'OREILLES** en or gris (750‰) serti d'un saphir rose de forme poire de diamants taille brillant en chute et retenant une tourmaline verte de forme rectangulaire.
Poids des saphirs roses : 2,6 carats env.
Long. : 4,4 cm. Poids brut : 9,3 g. 2 200 / 2 400 €
110. **BAGUE** en or gris (750‰) ajouré, serti d'un péridot ovale, épaulé de six diamants taille brillant.
Poids du péridot (gravé à l'intérieur du corps de la bague) : 3,18 carats env.
Doigt : 53. Poids brut : 3,5 g. 650 / 800 €
111. **BAGUE** en or gris (750‰) serti d'une opale cabochon, entourée de rubis de forme poire et ronde, et diamants taille brillant.
Doigt : 55. Long. motif : 2 cm.
Poids brut : 5,8 g. 1 500 / 1 700 €
112. **COLLIER** en or jaune (750‰) composé d'une chaînette et cinq motifs floraux centraux.
Travail français.
Long. : 43,5 cm. Poids : 21,4 g. 500 / 600 €
113. **ALLIANCE** en or gris (750‰) serti de 25 diamants taille brillant.
Doigt : 56. Poids brut : 3,9 g. 450 / 500 €
114. **BAGUE** en or jaune (750‰) serti de trois diamants bruns taille brillant alternés de quatre diamants taille princesse.
Doigt : 49 (trace de mise à taille).
Poids brut : 14,8 g. 700 / 900 €
115. **BROCHE** « noeud » en or jaune (750‰) ajouré, partiellement guilloché.
Dim. : 4,5 x 4 cm. Poids : 12 g. 300 / 400 €
116. **BAGUE** « papillon stylisé » en or jaune et or gris (750‰) ajouré, serti de diamants taille brillant.
Doigt : 54. Long. motif : 2,7 cm.
Poids brut : 9,1 g. 500 / 600 €
117. **BAGUE** en or gris (750‰) serti d'une topaze bleue ovale, épaulée de huit diamants taille baguette et deux petits diamants taille brillant.
Poids de la topaze (gravé à l'intérieur du corps de la bague) : 2,94 carats.
Doigt : 53. Poids brut : 4,6 g. 1 000 / 1 200 €
118. **POMELLATO**
ALLIANCE « gourmette » articulée en or jaune et or gris (750‰) partiellement serti de diamants taille 8/8. Signée POMELLATO (légèrement effacé).
Doigt : 52-53. Poids brut : 14,1 g. 1 000 / 1 200 €
119. **COLLIER** « volutes » en or jaune et or gris (750‰) ajouré, composé de neuf rangs de perles de culture blanches (à réenfiler) et pavé de diamants taille brillant. Fermoir à revoir.
Long. : 42 cm env. Poids brut : 84,9 g. 680 / 800 €
120. **LIP**
BRACELET MONTRE carrée de de dame en or jaune (750‰). Cadran crème, chiffres arabes. Mouvement à quartz. Bracelet en or à maille géométrique. Cuvette intérieure métal.
Cadran signé LIP, boîtier numéroté.
Cal. : 18 x 23 mm. Long. : 14,5 cm (raccourci).
Poids brut : 40,3 g. 700 / 800 €
121. **Large BRACELET** manchette plein en or jaune (750‰) à motifs géométriques ciselés « à carreaux ». Légers chocs.
Poinçon de Maître du joaillier Bournadet (ayant entre autres, travaillé pour la Maison BOUCHERON).
Accompagné d'un écrin signé BOUCHERON.
Long. : 18,5 cm. Larg. : 3,1 cm.
Poids : 148,1 g. 4 000 / 5 000 €



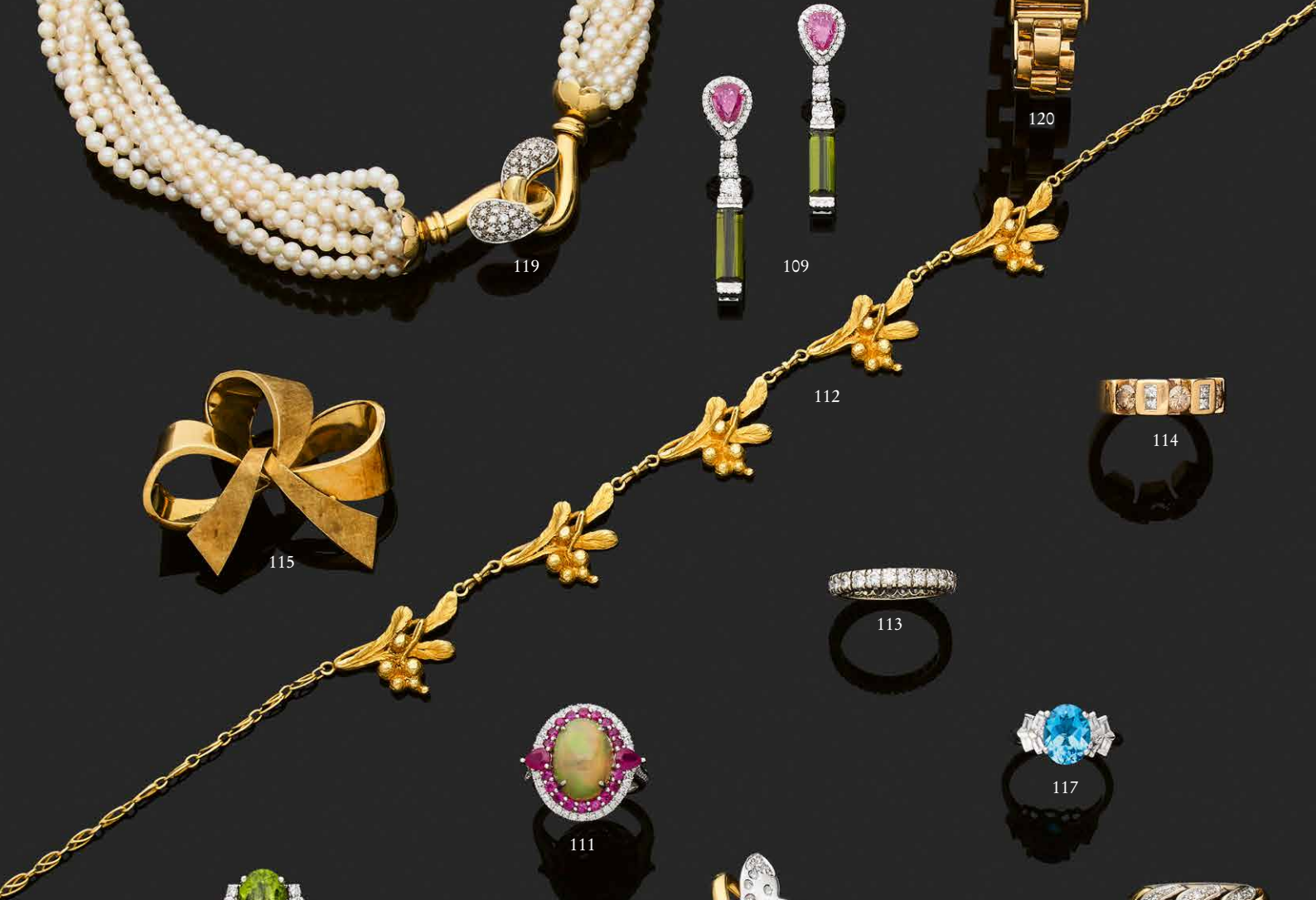
119



109



120



112



115



114



113



111



117



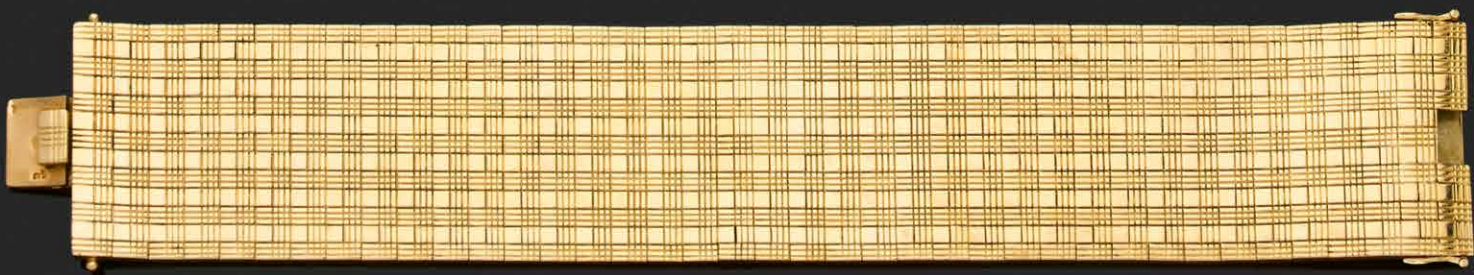
110



116



118



121

- 122. ROLEX**
 BRACELET MONTRE modèle « Kermit Submariner Oyster Perpetual Date », calibre 3135, en acier. Lunette tournante graduée unidirectionnelle verte. Cadran noir, guichet dateur à trois heures. Mouvement automatique. Bracelet « Oyster », boucle déployante, deux maillons supplémentaires.
 Signée ROLEX et numérotée. Boîte et papiers. Année 2007.
 Cal. : 40 mm 10 000 / 13 000 €
- 123. ROLEX**
 BRACELET MONTRE « Milgauss Oyster Perpetual », calibre 3131, en acier. Cadran noir, index bâtonnets, trotteuse centrale « flèche » orange. Mouvement automatique. Bracelet « Oyster », boucle déployante. Double fond.
 Signé ROLEX et numérotée. Papiers. Vendue sans boîte. Année 2008.
 Cal. : 40 mm 6 000 / 7 000 €
- 124. ROLEX**
 BRACELET MONTRE modèle « Oyster Perpetual Datejust », calibre 1570 en acier. Lunette guillochée, cadran satiné crème (d'origine) (usures).
 Mouvement automatique. Bracelet « Oyster » en acier, boucle déployante.
 Vendue avec sa boîte, sans papier. Année 1969, premier trimestre.
 On y joint un cadran apocryphe, satiné silver (rapporté, quelques tâches), index diamants taille brillant, guichet dateur à trois heures (photographiée avec ce cadran).
 Cal. : 36 mm. 2 500 / 3 000 €
- 125. Important COLLIER « ruban »** en or jaune (750%) ajouré, à maille plate, entrelacée et tressée formant un nœud au centre.
 Travail français, vers 1960.
 Long. : 43 cm. Larg. : 1,1 à 3 cm.
 Poids : 96,7 g. 2 500 / 3 000 €



122



123



124



129



128



126



127

126. **SCULPTURE** « Bouledogue » en argent (925‰).
Dim. : 5,8 x 3,8 cm. Poids : 97,6 g. 150 / 200 €
127. **SCULPTURE** « Lion couché » en argent (925‰).
Dim. : 4 x 2,9 cm. Poids : 120,1 g. 150 / 200 €
128. **SCULPTURE** « Chiot au chapeau » en argent (925‰).
Dim. : 9,5 x 3,5 cm. Poids : 133,3 g. 200 / 250 €

129. **STATUETTE** « Vierge Marie » en argent (925‰).
Haut. : 7,7 cm. Poids : 197,8 g. 280 / 320 €

130. **JAEGER LECOULTRE - ATMOS**
Pendule « ATMOS » en laiton doré. Cadran blanc, chiffres arabes et index à pointes appliqués dorés. Montants à section carrée. Cage en verre, socle octogonal. Usures et traces d'oxydation. Gravé au dos « Les administrateurs de la tour Eiffel à leur Président ». Cadran, mouvement signés JAEGERLECOULTRE. Vers 1970.
Dim. : 23,5 x 21 x 16 cm 800 / 1 000 €



130

131. **Lot de 14 pièces d'or (900‰) comprenant :**
- FRANCE. Une pièce de 40 francs or Napoléon (1804-1815) tête laurée, Empire français, (1809-1813) datée 1810.
- FRANCE. 4 pièces de 10 francs or dont :
* 2 pièces Napoléon III (1852-1870) tête laurée (1861-1868) datées 1854
* une pièce Napoléon III tête nue grand module (1855-1860) datée 1856.
* une pièce Coq/Marianne (1899-1914), III^e République (1870-1940) datée 1907.
- FRANCE. 8 pièces de 20 francs or dont :
* une pièce Napoléon (1804-1815) tête nue (1853-1860) datée 1857.
* une pièce Cérès (1849-1851), II^e République (1848-1852) datée 1850.
* une pièce Génie (1871-1898), III^e République (1870-1940), Dupré, datée 1898.
* 3 pièces Napoléon III (1852-1870) tête laurée (1861-1870) datées 1863, 1864 et 1864.
* 2 pièces Coq (Dieu protège la France)/Marianne couronne de chêne (1898-1906), III^e République (1870-1940).
- ITALIE. Une pièce de 20 liras or Victor-Emmanuel II (1861-1878) ; 1861-1878, datée 1865.
Poids total : 83 g. Selon cours

ART CLASSIQUE

EXPERTS

Pour les tableaux anciens

René MILLET

12, rue Rossini - 75009 PARIS

Tel. : 01 44 51 05 90

expert@rmillet.net

a décrit les lots n^{os} 132 à 144

Pour la céramique

Manuela FINAZ DE VILLAINÉ

Expert Près la Cour d'Appel de Paris

Tél. : + 33 (0)6 07 46 81 31

expertmanuelafinaz@gmail.com

a décrit les lots n^{os} 146 et 147

Pour les sculptures

Cabinet d'expertises PERAZZONE-BRUN

Experts Près la Cour d'appel de Paris

14, rue Favart - 75002 PARIS

Tél : 00 33 0(1) 42 60 45 45

brun.perazzone@gmail.com

a décrit le lot no 145

Pour l'Extrême-Orient

Cabinet PORTIER - Alice JOSSAUME

Expert Près la Cour d'Appel de Paris

26, bd Poissonnière - 75009 PARIS

Tél. : 01 48 00 03 41 - Fax : 01 48 00 02 64

a décrit le lot n^o 149

Pour le mobilier et les objets d'art

Antoine LESCOP de MOY

21, avenue Messine - 75008 PARIS

Tél. : 01 42 25 19 63

a décrit les lots n^{os} 148, 150 à 156

Pour les tapis et tapisseries

Alexandre CHEVALIER

Membre de la Compagnie Nationale des Experts (CNE)

contact@cabinet-alexandrechevalier.fr

Tel : 06 76 49 16 83

a décrit les lots n^{os} 157 et 158



TABLEAUX ANCIENS



132. École FRANÇAISE du début du XVII^e siècle

Vierge à l'Enfant

Cuivre.

8 x 6,5 cm

300 / 400 €



133. École FLAMANDE du XVII^e siècle, suiveur de Jan BRUEGHEL I

Scène d'embuscade

Cavalier et paysan sur un chemin

Paire de cuivres.

12 x 17 cm

2 000 / 3 000 €



134. École FLAMANDE du XVII^e siècle,
entourage de Pieter van BOUCLE
Nature morte aux choux et papillons
Toile.
81 x 104 cm
Inscription en bas à gauche TERI. 8 000 / 10 000 €

135. École ANVERSOISE vers 1650, atelier
de Jan BRUEGHEL le JEUNE et Jan van KESSEL
Cérès et Neptune
Panneau de chêne parqueté.
30 x 40 cm
3 000 / 4 000 €





136. Frans FRANCKEN et son atelier (Anvers, 1581-1642)

Le Passage de la Mer Rouge

Panneau de chêne, une planche, non parqueté.

53,5 x 75 cm

Daté et signé en bas au centre A/ 162 / D.O.F FRANCK IN / ET FECIT ANO.

8 000 / 12 000 €

Provenance :

Vente galerie Lalogue, Dijon (Me Guiot), n°33.

137. École FRANÇAISE du début du XVIII^e siècle,
 suiveur de Charles LE BRUN
La Crucifixion
 Toile.
 73 x 60 cm
 Restaurations. 800 / 1 200 €



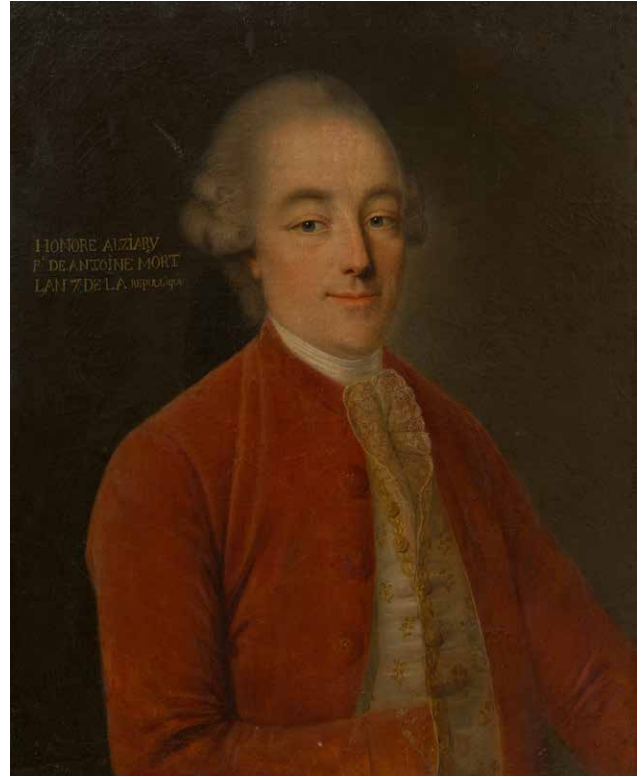
138. Attribué à Joseph-Marie VIEN (1716-1809)
La mort d'Agrippine
 Toile.
 51 x 60 cm 800 / 1 200 €

139. Jean-Baptiste I HUET (Paris, 1745 - 1811)
Bergers au bord d'une rivière
 Toile.
 33 x 40,5 cm
 Signé et daté en bas à gauche J.B. Huet 1791
 2 000 / 3 000 €





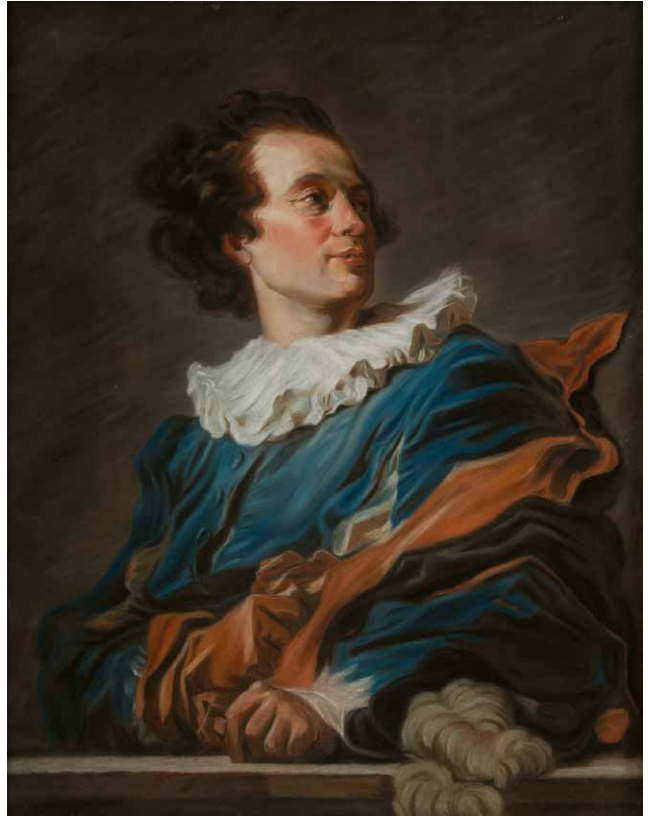
140. École ANGLAISE du XVIII^e siècle
Portrait d'homme
 Toile.
 92 x 71 cm 1 200 / 1 500 €



141. École FRANÇAISE vers 1780
Portrait de Honoré Alziary
 Toile.
 73 x 59 cm
 Inscription en bas à gauche HONORE ALZIARY/
 PR. DE ANTOINE MORT/LAN 7 DE LA
 REPUBLIQUE. 500 / 800 €



142. Attribué à Lazare BRUANDET (1755-1804)
Cavaliers dans un paysage au crépuscule
 Panneau de chêne, une planche, non parqueté.
 14,5 x 19 cm 400 / 600 €



143. Bihi-Almaric de BREHAN comte de PLELO (Saint-Bihy 1734 - Paris 1808)

Portrait de Jean Claude Richard, abbé de Saint-Non

Portrait de Anne-Pauline Le Breton

Paire de pastels.

80 x 63 cm

L'un est signé et daté en bas à droite *Le Cte de / Brehan / 1773.*

Au revers des étiquettes d'un garde meuble de Londres.

3 000 / 4 000 €

Provenance :

Collection Collette de Baudicour ;

Collection E.M. Hodgkins ;

Vente anonyme, Londres, Christie's, 29 juin 1934, n°1 ;

Collection Percy Moore Turner ;

Chez Cailleux, Paris en 1935.

Bibliographie :

L. Réau « L'influence de Fragonard », *La Renaissance*, janvier-février 1935, p.4 ; R. de Limay, *Le pastel en France au XVIII^e siècle*, Paris, 1946, p.164 ; G. Wildenstein, *Les peintures de J.H. Fragonard*, Paris, 1960, cité p.256 sous le n°246, et cité sous le n°241 ; Catalogue de l'exposition *Fragonard*, Paris, Grand Palais, 1987-88, cité p.278 sous le n°133, cité p.286 sous le n°138, reproduit fig.1 ; P. Rosenberg, *Tout l'œuvre peint de Fragonard*, Paris, 1989, cité p.93 sous le n°203 ; C. Blumenfeld, *Une facétie de Fragonard, Les révélations d'un dessin retrouvé*, Montreuil, 2013, pp.32-35, reproduits ; N. Jeffares, *Dictionary of pastellists before 1800*, version en ligne consultée le 31 octobre 2023, <http://www.pastellists.com/Articles/Brehan.pdf>

Le premier pastel réalisé par Bihi-Almaric de Brehan, comte de Plelo, d'après une « Figure de fantaisie » de Fragonard, représente Jean-Claude Richard, abbé de Saint-Non. Ce dernier, après avoir visité la Hollande, les Flandres et l'Angleterre, s'installa en Italie pour mener à bien son propre projet encyclopédique, *le Voyage pittoresque de Naples et de Sicile*, qui parut en cinq volumes entre 1781 et 1786. Jean-Claude Richard rencontra Fragonard au cours d'un séjour du peintre à l'Académie de France à Rome de 1756 à 1761, et devint rapidement un fervent admirateur de celui-ci.

La toile originale, peinte par Fragonard, est « l'une des représentations les plus remplies d'énergie vitale jamais données d'un être humain », selon Jean-Pierre Cuzin.

Le deuxième pastel également réalisé par le comte de Plelo représente probablement Anne-Pauline Le Breton, connue pour ses échanges épistolaires avec Pierre-Augustin Caron de Beaumarchais, son premier fiancé. Le pastel est aussi une reprise d'un tableau de Fragonard qui dans sa toile, la dépeint en cantatrice et joue sur la matière afin de créer une infinité de lanières, rendant hommage à la galerie Marie de Médicis. Cependant, il insiste également sur l'extrême sensualité de la jeune femme : sa pose lascive, l'inclination de sa tête et le détour de son regard mettent en lumière sa beauté éclatante.



144. **Karl GIRARDET (Le Locle 1813 - Paris 1871)**
Paysage aux barques
 Sur sa toile d'origine.
 30 x 51 cm
 Signé en bas à droite KARL GIRARDET.
 Au revers cachet de la vente Karl Girardet.
 Au revers n°480. 1 000 / 1 500 €
 Provenance :
 Vente Girardet, Paris (Me Escribe), 19-25 avril 1872, n°480.

145. **Jean-Baptiste CARPEAUX (1827-1875) (d'après)**
Jeune fille aux roses
 Épreuve d'édition en terre cuite patinée.
 Signée sur le bras et porte le cachet «Susse Frères Editeur Paris».
 Hauteur : 28 cm 400 / 600 €

MOBILIER & OBJETS D'ART



146



147



146. ALLEMAGNE Meissen

Ensemble comprenant une figure de berger assis sur un socle rocaille avec arbre et pierres, il tient sur ses genoux un mouton qu'il nourrit d'herbe, décor polychrome et or. Marqué en bleu, et une figure de bergère sur socle rocaille, elle est assise et joue avec un mouton debout, ses pattes sur ses genoux décor polychrome et or. XVIIIe siècle, Modèle de Kaendler vers 1740-1748.

Haut. du berger : 25 cm

Haut. de la bergère : 23,5 cm

Pour le berger manque aux branchages, au noeud rose de la jambe.

Pour la bergère bras gauche recollé, les deux mains avec doigts réparés, égrenure à la robe rose, bout du pied droit recollé. Queue du mouton refaite.

1 000 / 1 500 €

147. SÈVRES

Figure en biscuit représentant le batteur en grange, un jeune homme debout appuyé à une souche d'arbre et tenant son fléau, une gourde à ses pieds. Modèle crée par Suzanne d'après Boucher vers 1755.

Marque F en creux pour Fernex.

XVIII^e siècle.

Haut. : 22 cm

Partie du fléau manquant avec la main droite et petits doigts de la main gauche repares.

Cf: reproduit dans les biscuits de Sèvres d'Emile Bourgeois, planche 3, n°102.

600 / 800 €

148. Buste en albâtre figurant une dame de qualité du temps de Louis XV dans un drapé largement échancré.

Sur un socle mouluré à doucine.

XIX^e siècle.

Hauteur : 80 cm

400 / 600 €



149. CHINE, ATELIERS IMPÉRIAUX DE BEIJING - Époque YONGZHENG (1723-1735)

Sorbet couvert et sa soucoupe en or (750 ‰) à décor en émaux peints polychromes de la famille rose de rinceaux de fleurs de fruit de la passion et hibiscus sur fond jaune, frises de feuilles et têtes de *ruyi*, l'intérieur émaillé turquoise. Le couvercle reprenant le même motif et surmonté d'une perle en corail (rapportée). La soucoupe à décor de frises concentriques alternant rinceaux de fleurs de fruit de la passion et hibiscus sur fond bleu, frises de feuilles, têtes de *ruyi* et rinceaux de lotus sur fond jaune. Au revers, la marque de Yongzheng à quatre caractères en *kaishu* peinte en bleu sur fond blanc. (Importants manques et restaurations). Diam. soucoupe 10,9 cm Diam. sorbet 4,3 cm H. sorbet 3,4 cm H. totale avec couvercle 4,4 cm

Poids brut : 210 g

Un exemplaire similaire d'époque Qianlong dans Qing Court Collection, Beijing, Metal-bodied Enamel Ware, The Complete Collection of Treasures of the Palace Museum, vol. 43, Hong Kong, 2002, p. 214, n°204 et un autre d'époque Yongzheng, p.197 n°188.

10 000 / 12 000 €







150. Pendule de cheminée en placage d'écaille brune marqueté de laiton dans le goût de Boulle, orné de bronzes ciselés et dorés à décor de pot à feu, masques, espagnolettes, feuilles d'acanthe et coquilles, le cadran à douze pièces émaillées à chiffres romains bleus. Le cadran et le mouvement signés LE SUEUR à Paris.

Vers 1720/1730.

H. 91 - L. 43 - P. 19 cm

Restaurations, accidents au placage sur le côté, quelques soulèvements, le bronze de la porte vitrée probablement rapporté. 1 200 / 1 500 €



151. Console en chêne ciré (décapé) mouluré, sculpté et ajouré à décor de feuillages et coquille, les montants cambrés réunis par une entretoise mouvementée.

Dessus de marbre brun veiné (restauré).

En partie composé d'élément d'époque Régence.

H. 80 - L. 114 - P. 55,5 cm

Restaurations et parties refaites.

800 / 1 000 €



152. Deux fauteuils à dossier plat pouvant former pendant en bois naturel mouluré et sculpté de fleurettes et feuilles d'acanthe, sur l'un les épaulements à volutes, les pieds et les bras cambrés.

Époque Louis XV.

(Parties refaites, trous de vers, renforts).

H. 94 - L. 66 - P. 53 cm

H. 94 - L. 69 - P. 54 cm 300 / 500 €

153. **Fauteuil** à dossier plat en bois naturel mouluré et sculpté de fleurettes et feuillages, les pieds et les bras cambrés. Estampille de Claude SENE, reçu Maître en 1743.
Époque Louis XV.
Garniture en soierie bleue.
H. 94 - L. 69 - P. 54 cm
Restaurations, deux pieds refaits dont un en chêne. 150 / 250 €



- 153b. **Pendule** de cheminée en placage d'écaille rouge marqueté de laiton dans le goût de Boulle, orné de bronzes ciselés et dorés à décor d'un amour jouant de la lyre. Le cadran à douze pièces émaillées à chiffres romains bleus, signé Gilles L'Ainé à Paris sur un cartouche émaillé. Le mouvement à échappement de type Brocot. Style Louis XV, époque Napoléon III.
H : 68 - L. 33 - P. 13 cm
La vitre principale cassée. 1 000 / 1 500 €



154. **Petite commode** galbée en chêne ciré mouluré et sculpté ouvrant par deux tiroirs, les pieds cambrés. Travail régional en partie composé d'éléments anciens.
H. 86 - L. 84 - P. 44 cm 300 / 500 €

155. **Duchesse** brisée en deux parties en bois naturel mouluré et sculpté de roses en fort relief, les pieds et les bras cambrés.
Époque Louis XV.
H. 97 - L. 204 - P. 77 cm
Restaurations. 600 / 800 €

156. **Lustre** à six bras de lumière en verre soufflé de Murano à décor polychrome de feuillages et de fleurs. 200 / 300 €





157. *Verdure au volatile*

Manufacture Royale d'Aubusson.
Fin du XVII^e - début du XVIII^e siècle.
Tissée en laine et soie.
2,70 x 2,82 m

A droite de la composition, un oiseau est niché sur une branche sur fond d'un château sur fond d'un beau paysage. La tapisserie a conservé quelques coloris et a gardé sa bordure d'origine.

Elle présente des usures dans les soies, d'anciennes restaurations et rentrayage. Elle a été diminuée en hauteur et probablement en largeur. 900 / 1 500 €

158. *Verdure à l'échassier et aux volatiles*

Manufacture Royale d'Aubusson.
Seconde moitié du XVIII^e siècle.
Tissée en laine et soie.
1,65 x 2,04 m

On aperçoit au premier plan un échassier et de trois oiseaux nichés dans des arbres sur fond d'un château et d'un beau paysage.

La tapisserie a conservé quelques coloris et la bordure est rapportée. Elle présente des usures dans les soies, d'anciennes restaurations et des patchs et des retissages. Elle a été diminuée en hauteur et en largeur. 500 / 800 €





ART MODERNE

EXPERTS

Pour les dessins et tableaux modernes

Eric SCHOELLER

Tél. : 06 11 86 39 64

cabinetschoeller@hotmail.com

a décrit les lots n^{os} 159 à 185, 187 à 189

Pour les gravures

Sylvie COLLIGNON

45, rue Sainte-Anne - 75001 PARIS

Tél. : 01 42 96 12 17

collignonsylvie@cegetel.net

a décrit le lot n^o 186

Pour les arts décoratifs du XX^e siècle

Cabinet d'expertise MARCILHAC

5 rue de Nesle 75006 PARIS

Tél. : 01 42 49 74 46

info@marcilhacexpert.com

a décrit les lots n^{os} 242 à 246

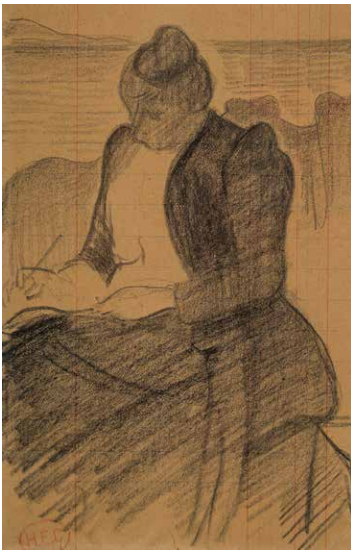


159. **Edouard DETAILLE (1848-1912)**
Napoléon à la Malmaison, 1903
 Aquarelle sur traits de crayons.
 Signée, datée et dédiée en bas à droite.
 33 x 23 cm 300 / 400 €



160. **Jean BOUCHAUD (1891-1977)**
Ruines de la Villa Borelli à Marseille
 Gouache.
 Signée en bas à droite.
 14 x 21,5 cm 300 / 400 €

161. **Henri Edmond CROSS (1856-1910)**
Femme à l'écriture
 Crayon noir sur papier quadrillé.
 Porte le tampon de l'atelier en bas à gauche.
 14 x 9,5 cm
 (Petites déchirures en bordure). 300 / 400 €
 Provenance : collection personnelle du peintre Dunoyer de Segonzac.



162. **Henri Edmond CROSS (1856-1910)**
Deux femmes assises
 Mine de plomb.
 10 x 16 cm
 (Papier insolé). 200 / 300 €
 Provenance : collection personnelle du peintre Dunoyer de Segonzac.



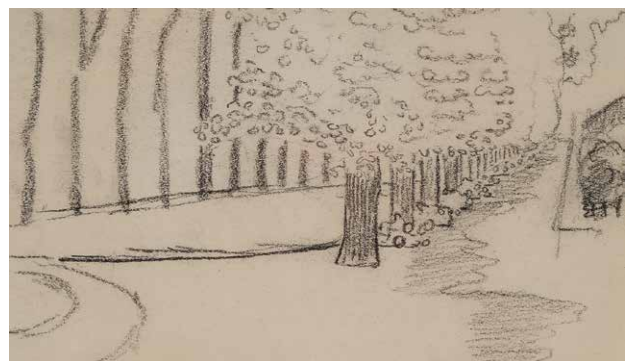


163. Henri Edmond CROSS (1856-1910)
Cannes, la Bocca
 Mine de plomb.
 Porte le tampon de l'atelier en bas à droite.
 10 x 15 cm
 (Petites déchirures en bordure, traces). 300 / 400 €
 Provenance : collection personnelle du peintre Dunoyer de Segonzac.

164. Henri Edmond CROSS (1856-1910)
Paysage
 Aquarelle sur traits de crayon.
 8,5 x 9,5 cm 300 / 400 €
 Provenance : collection personnelle du peintre Dunoyer de Segonzac.

165. Henri Edmond CROSS (1856-1910)
Paysage
 Crayon noir sur papier.
 9,5 x 16 cm
 (Petites déchirures en bordure, légère insolation). 200 / 300 €
 Provenance : collection personnelle du peintre Dunoyer de Segonzac.

166. Henri Edmond CROSS (1856-1910)
Allée au Parc
 Crayon noir.
 9,5 x 16,5 cm 200 / 300 €
 Provenance : collection personnelle du peintre Dunoyer de Segonzac.





167. Marie LAURENCIN (1883-1956)

Deux jeunes femmes
Crayons sur papier.
Signé en bas à droite.
21,4 x 29,5 cm

1 000 / 1 500 €

168. Eugène BOUDIN (1824-1898)

Lavandières
Lavis et aquarelle sur papier.
Cachet des initiales en bas à droite.
12,5 x 20,5 cm

1 200 / 1 500 €





169. **Berthe MORISOT (1841-1895)**
Femme et enfant dans une barque
Aquarelle sur papier.
Signée en bas à droite.
24 x 15,8 cm

4 000 / 6 000 €



171. **François NICOT (1873-1945)**
Vue d'Antibes
 Huile sur toile.
 Signée en bas à droite.
 50 x 65 cm
 (Petit accident restauré). 200 / 300 €



170. **Pierre-Eugène MONTÉZIN (1874-1946)**
Après-midi au bord de la rivière
 Gouache.
 Signée en bas à gauche.
 23,5 x 27 cm 400 / 600 €

172. **André HUMBERT (1879-?)**
Portrait de femme, vers 1920
 Huile sur toile ovale.
 Signée en bas à gauche.
 72 x 59 cm 300 / 400 €



172. **Michel KIKOINE (1892-1968)**
bis *Nature morte aux fleurs et aux fruits*
 Huile sur toile.
 Signée en bas à gauche.
 71 x 53 cm
 (Restaurations, rentoilage). 3 000 / 5 000 €





173. **FRANK-WILL (1900-1951)**
Paris, avenue de l'Opéra
 Huile sur toile.
 Signée en bas à droite.
 50 x 65 cm

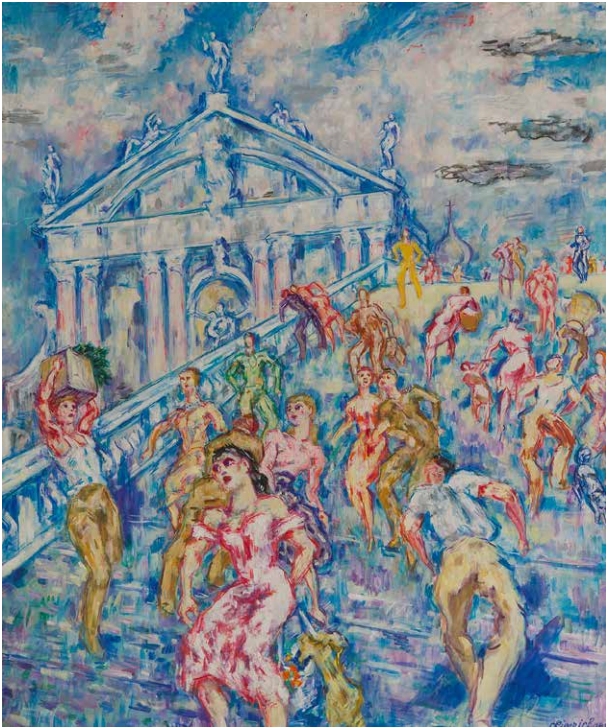
600 / 800 €

174. **Jules Achille NOËL (1810/15-1881)**
Le retour de pêche, 1878
 Huile sur toile.
 Signée et datée en bas à droite.
 35 x 65 cm
 (Restauration).

800 / 1 200 €

Exposition : « Le paysage français de Corot à nos jours »,
 Galerie Charpentier, Paris (étiquette au dos).





175. Kurt HIRICHSEN (1901-1963)

Ponte degli scalzi

Huile sur toile.

Signée en bas à droite.

124 x 103 cm

(Petits accidents).

400 / 600 €

176. Kurt HIRICHSEN (1901-1963)

Femmes au bar

Huile sur toile.

Cachet des initiales en bas à droite.

100 x 73 cm

400 / 600 €

177. Kurt HIRICHSEN (1901-1963)

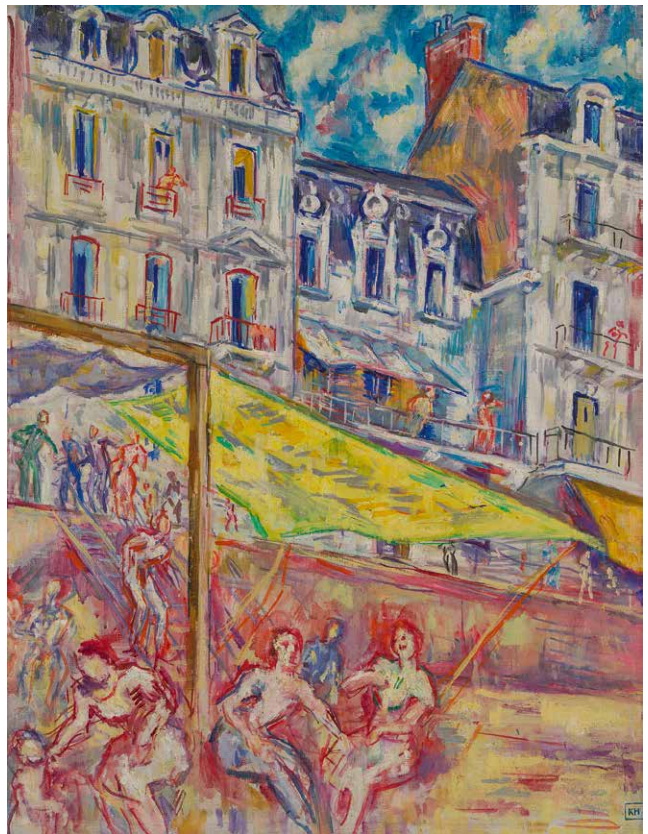
Le remblai

Huile sur panneau d'isorel.

Cachet des initiales en bas à droite.

61 x 47,5 cm

300 / 400 €





178. Kurt HINRICHSEN (1901-1963)

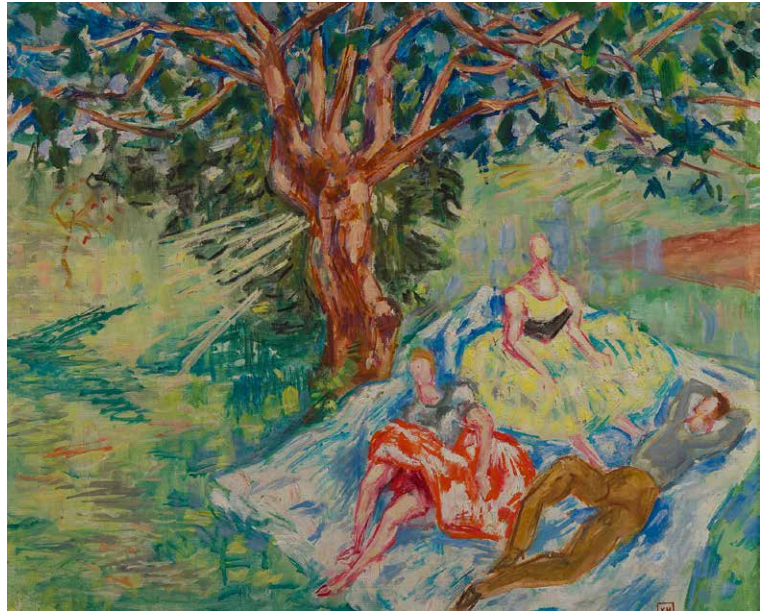
Les trois grâces au pommier

Huile sur panneau d'isorel.

Signée en bas à droite.

73 x 60 cm

400 / 600 €



178b. Kurt HINRICHSEN (1901-1963)

L'arbre du dimanche

Huile sur isorel.

Cachet du monogramme en bas à droite.

Signée et titrée au dos.

61 x 50 cm

400 / 600 €

179. Bruno Émile LAURENT (né en 1928)

Opéra Féerie, 2023

Huile sur panneau.

Signée en bas à droite.

Signée, datée et titrée au dos.

59,5 x 58 cm

200 / 300 €

180. Bruno Émile LAURENT (né en 1928)

Montmartre, place Pigalle, 2018

Huile sur toile.

Signée en bas à gauche.

Signée, datée et titrée au dos.

46,5 x 55 cm

200 / 300 €





181. Bruno Émile LAURENT (né en 1928)
Paysage du Vieux Montmartre, 2021
 Huile sur toile.
 Signée en bas à gauche.
 Signée, datée et titrée au dos.
 54 x 73 cm 250 / 350 €

182. Bruno Émile LAURENT (né en 1928)
Montmartre, rue du Mont Cenis, 2021
 Huile sur toile.
 Signée en bas à gauche.
 Signée, datée et titrée au dos.
 54 x 73 cm 200 / 300 €



183. Bruno Émile LAURENT (né en 1928)
Montmartre, rue de l'Abreuvoir
 Encre, lavis d'encre et fusain.
 Signée en bas à gauche.
 Située en bas à droite.
 39 x 49 cm 100 / 150 €



184. **Jean DUFY (1888-1964)**
Paris, vers la place de la Concorde, 1924
Aquarelle sur papier.
Signée et datée en bas à droite.
44 x 58 cm 5 000 / 6 000 €



185. Ladislav KIJNO (1921-2012)

L'orchestre

Technique mixte sur papier froissé.

Signée en bas à droite.

23,5 x 30 cm

500 / 600 €

186. Bernard BUFFET (1928-1999)

Marianne

Lithographie en couleurs sur vélin, signée en bas à droite numérotée 151/450. Cadre.

64 x 49cm. Feuillet : 74 x 55cm

500 / 700 €



187. Günther Uecker (1930)

Bewegtes Feld II, 1963

Technique mixte (kaolin sur clous peints, sur une toile contrecollée sur panneau).

Signée, datée et titrée au dos.

87 x 87 x 6,5 cm

250 000 / 350 000 €

Provenance :

- Collection Lauffs, Allemagne.
- Collection privée, Allemagne.
- Vente Lempertz, Cologne, 28 mai 2009, lot 615.
- Collection privée, acquise lors de la précédente.
- Vente Christie's, Londres, 28 juin 2011, lot 47.
- Collection privée française, acquise lors de la précédente.
- Par descendance.

Bibliographie :

Dieter Hönish, « Günther Uecker », *Catalogue raisonné de l'oeuvre*
New York, Éditions Abrams, 1986, reproduit et décrit sous le N°309, page 191.

Günther Uecker, né en 1930 à Wendorf est un artiste allemand et membre du mouvement ZERO, connu pour son utilisation de clous réarrangés dans des peintures sculpturales et tactiles. Son intérêt pour les philosophies orientales donne à au martelage répété des clous sur la toile un aspect rituel et méditatif, transformant ses théories en pratique artistique. Il commence à créer des reliefs en 1957 abandonnant sa première manière réaliste et sociale.

En rejoignant le Groupe ZERO en 1961 aux côtés de Heinz Mack et Otto Piene, Uecker élargit son style pour inclure dans sa pratique la performance et la participation du public dans ses œuvres. La dissolution du groupe fut actée en 1966. Trois ans plus tard en 1970, Uecker fut choisi pour représenter l'Allemagne à la Biennale de Venise. Il vit à Düsseldorf et enseigne désormais à la Kunstakademie de Düsseldorf, où il fut étudiant dans les années 50.

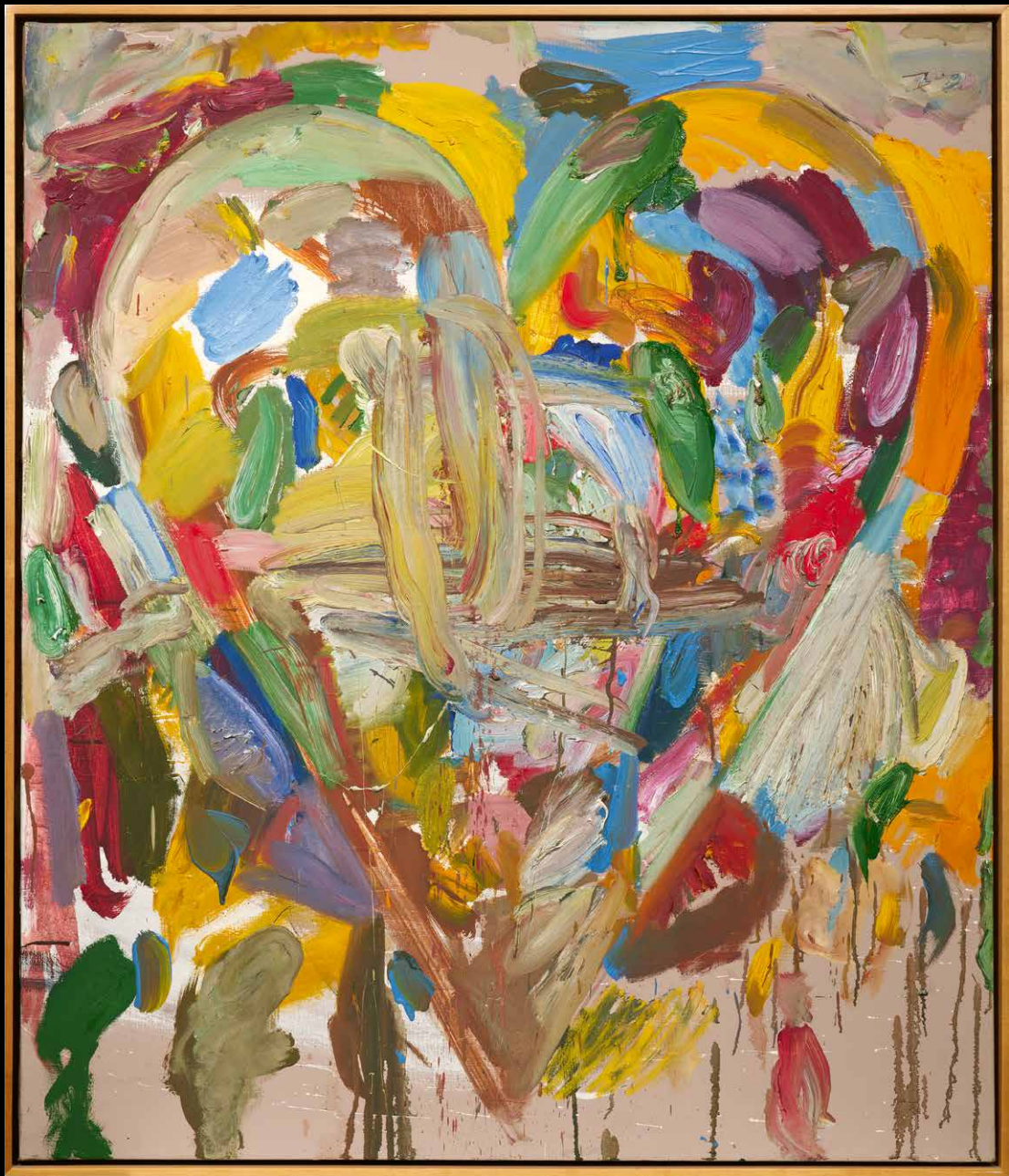
Pour plus d'informations, voir le catalogue dédié, en ligne sur baronribeyre.com





188. École du XX^e siècle
Composition
Huile sur toile.
120 x 110 cm

1 000 / 1 500 €



189. **Jim DINE** (né en 1935)
Jungle noise, 2004
Huile sur toile.
Signée, datée et titrée au dos.
118,5 x 105,5 cm

20 000 / 30 000 €

Provenance :
- Pace Wildenstein Gallery, New York.
- Galerie Daniel Templon, Paris.
- Collection privée, Paris.

ARTS DÉCORATIFS DU XX^e SIÈCLE



190. Friedrich GOLDSCHIEDER (1845-1897)

« *Orientale au turban* »

Épreuve en terre cuite patinée polychrome au naturel. Signée, cachet « reproduction interdite » et numérotée 1109 5922.

Haut. 64 cm

600 / 800 €

Bibliographie : Robert Dechant & Filipp Goldscheider, Goldscheider, éditions Arnoldsche, Bale, 2007, notre modèle référencé p. 312 sous le n°1109 et décrit « Buste d'une femme bulgare portant un long foulard (regard à gauche)

191. Gabriel ARGY-ROUSSEAU

Paire de bougeoirs ou vases « Couple de rapaces », modèle créé en 1927. Épreuves en pâte de verre brune, jaune et ambré.

Signés.

Haut. 12,5 cm - Long. 12 cm

Prof. 8 cm

2 000 / 3 000 €

Bibliographie : Janine Bloch-Dermant, Gabriel Argy-Rousseau catalogue raisonné des pâtes de verre, Les Éditions de l'Amateur, Paris, 1990, modèle référencé sous le n°27.32 et reproduit p. 214.

192. René LALIQUE (1860-1945)

Serre-livres « Tête de coq ». Épreuves en verre blanc moulé-pressé satiné mat et brillant. Terrasse en verre noir.

Signés dans la masse Lalique France et sur les terrasses.

Haut. 20,5 cm - Base : 19,5 x 10 cm 1 000 / 1 500 €

Bibliographie : Félix Marcilhac, René Lalique - catalogue raisonné de l'oeuvre de verre, Les éditions de l'Amateur, Paris, 2004, section « Serre-livres », modèle référencé sous le n°1137 et reproduit p. 508.



193. DAUM NANCY FRANCE

Suspension sphérique en verre blanc à décor gravé à l'acide. Signé DAUM NANCY FRANCE en intaille vers le col. Monture et suspension en acier brossé.
Diam. : 34 cm 2 000 / 3 000 €

194. DAUM - NANCY

Vase cornet à col renflé sur piedouche. Épreuve en verre mélangé orange et violet et inclusions d'oxyde métalliques dorés (deux petits défauts de cuisson au col).
Signé et marqué France.
Haut. : 60 cm 600 / 800 €

195. MURANO

Lampe champignon en verre blanc, l'abat-jour en verre à décor de spirales blanches et jaunes.
Haut. : 34 cm 400 / 600 €





196. **Line VAUTRIN (1913-1997)**

Miroir « Gerbera », c. 1955, en talosel naturel intégrant des morceaux de miroirs légèrement teintés (petits manques et accidents).

Signé.

Diam. : 17 cm

10 000 / 12 000 €

Bibliographie : Patrick Mauriès, Line Vautrin, miroirs, catalogue d'exposition, Galerie Chastel Maréchal, Paris, 2004, modèle référencé et reproduit pp. 84-85. Galerie Marcihac, Line Vautrin the mirror effect, Paris, 2021, modèle référencé et reproduit pp. 80-83.



197. **André MARGAT (1903-1997)**

« *Panthère noire couchée* », 1934

Pastel sur papier entièrement rehaussé d'un fond à la feuille d'or.

Signé et daté en bas à droite.

50 x 64 cm (à vue)

3 000 / 4 000 €

Provenance : acquis directement auprès de l'artiste et resté depuis dans la famille.

Historique : cadre réalisé par les ateliers Havard.



198. **André MARGAT (1903-1997)**

« *Panthères au repos* », 1935

Pastel sur papier entièrement rehaussé d'un fond à la feuille d'or (petites mouillures en partie basse).

Signé et daté en bas à droite.

49 x 63,5 cm (à vue)

3 000 / 4 000 €

Provenance : acquis directement auprès de l'artiste et resté depuis dans la famille.

Historique : cadre réalisé par les ateliers Havard.



199. André MARGAT (1903-1997)

« *Puma allongé* », 1929

Pastel sur papier entièrement rehaussé d'un fond à la feuille d'or.

Signé et daté au milieu à gauche.

49,5 x 64 cm (à vue)

3 000 / 4 000 €

Provenance : acquis directement auprès de l'artiste et resté depuis dans la famille.

Historique : cadre réalisé par les ateliers Havard.

200. Jacques-Émile RUHLMANN (d'après)

Paire de sellettes quadrangulaires en placage d'ébène de Macassar intégrant des pastilles de bakélite façon ivoire. Piètement à quatre sphères en bakélite façon ivoire sur base carrée en placage d'ébène de Macassar.

Haut. : 119,5 cm - Long. : 26 cm - Prof. : 26 cm

2 000 / 3 000 €





201. Jules LELEU (1882-1961)

Paire d'appliques en bronze doré à une lumière.
Épreuves à corps de plume enroulée en partie haute
sur entrelacs.

Signées, marquées Made in France et numérotées
23573 MG et 23563 MG.

Haut. : 30 cm - Long. : 18 cm

Prof. : 11,5 cm

3 000 / 4 000 €



202. Jules LELEU (1882-1961)

Paire d'appliques en bronze doré à une lumière.
Épreuves à corps de plume enroulée en partie haute
sur entrelacs.

Signées, marquées Made in France et numérotées
23566 MG et 23565 MG.

Haut. : 30 cm - Long. : 18 cm

Prof. : 11,5 cm

3 000 / 4 000 €



203. Jules LELEU (1882-1961)

Paire d'appliques en bronze doré à une lumière.
Épreuves à corps de plume enroulée en partie haute
sur entrelacs.

Signées, marquées Made in France et numérotées P
27063 et P27060.

Haut. : 30 cm - Long. : 18 cm

Prof. : 11,5 cm

3 000 / 4 000 €



CONDITIONS DE VENTE

LES ENCHÈRES

L'adjudicataire, mandant ou mandataire, est le plus offrant et dernier enchérisseur. Il a pour obligation de remettre ses nom et adresse, pièce d'identité ainsi que coordonnées bancaires.

Les personnes désireuses d'enchérir doivent se faire enregistrer avant la vente auprès de BARON RIBEYRE & Associés, en fournissant une copie de leur passeport ou de leur carte nationale d'identité, une lettre accréditive de leur banque ou un R.I.B.

Tout enchérisseur est censé agir pour son propre compte sauf dénonciation préalable de sa qualité de mandataire pour le compte d'un tiers, acceptée par BARON RIBEYRE & Associés, et assure la responsabilité pleine et entière en agissant pour le compte d'un tiers.

Une fois l'adjudication prononcée, les objets adjugés sont placés sous l'entière responsabilité des acquéreurs, le magasinage, la manutention et le transport de l'objet n'engagent pas la responsabilité de BARON RIBEYRE & Associés.

PAIEMENT

Les acquéreurs paient en sus des enchères par lot, les frais et taxes suivants : 28 % TTC. La vente se fait expressément au comptant et est conduite en euros.

Frais additionnels : 1,8 % TTC pour tout achat via la plateforme Drouot Digital.

Aucun lot n'est remis aux acquéreurs avant acquittement de l'intégralité des sommes dues.

En cas de paiement par chèque, le retrait des objets est différé jusqu'à encaissement. Les chèques étrangers ne sont pas acceptés.

Le paiement en espèce est limité à 1 000 € (frais et taxes compris) pour les ressortissants français et pour les commerçants français, UE ou étrangers, et à 15 000 € (frais et taxes compris) pour les ressortissants étrangers non professionnels sur présentation de leurs papiers d'identité et d'un justificatif du domicile fiscal.

Dans les cas de biens culturels, le paiement d'un lot ne peut être conditionné à l'obtention du certificat d'exportation.

ORDRES D'ACHAT ET LIVE

BARON RIBEYRE & Associés et les experts se chargent d'exécuter gracieusement les ordres d'achat qui leur sont confiés et ne peuvent être tenus pour responsables en cas de non exécution. Il convient d'en faire la demande par écrit accompagnée :

- d'un relevé d'identité bancaire ou d'une lettre accréditive de votre banque.
- d'une copie de votre passeport ou de votre carte nationale d'identité.

Toutes les conversations téléphoniques sont enregistrées pendant la vente.

En aucun cas BARON RIBEYRE & Associés ne pourra être tenue pour responsable d'un problème de liaison téléphonique ou d'un dysfonctionnement d'internet ou de Drouot Live, ainsi que d'une erreur ou d'une omission dans l'exécution des ordres reçus. Les présentes conditions générales priment sur les conditions d'utilisation du service Drouot Live pour les enchères par internet.

LES BIENS MIS EN VENTE

- Les lots précédés de * sont inscrits sur des procès-verbaux judiciaires. Pour ces lots les frais et taxes sont de 12 % HT (14,40 % TTC).

- Les lots précédés de ** sont en importation temporaire. Ils sont soumis à la TVA à l'importation en vigueur payable en sus des frais par l'acquéreur.

- Les lots précédés d'un ° sont vendus, à titre exceptionnel, par un membre de la société de ventes, selon l'article L321-4 du Code de Commerce. Conformément à la loi, les indications portées au catalogue engagent la responsabilité de BARON RIBEYRE & Associés et des experts, compte tenu des rectifications au moment de la présentation de l'objet et portées au procès-verbal de la vente.

Aucune réclamation ne sera recevable dès l'adjudication prononcée, les expositions successives ayant permis aux acquéreurs de constater l'état des objets présentés. L'absence d'indication d'une restauration ou d'un accident dans le catalogue, ou verbalement, n'implique nullement qu'un bien soit exempt de tout défaut présent, passé ou réparé étant précisé que les restaurations d'usage et rentoilages sont considérés comme des mesures conservatoires n'entraînant pas de dépréciation. La mention de quelque défaut n'implique pas l'absence de tout autre défaut. Les dimensions sont données à titre indicatif. L'état des cadres n'est pas garanti. Les reproductions aux catalogues des œuvres sont aussi fidèles que possible, une différence de coloris ou de tons est néanmoins possible.

BARON RIBEYRE & Associés se tient à la disposition des acquéreurs potentiels pour leur fournir des rapports sur l'état des lots. Sur demande, un rapport de condition pourra être fourni pour les lots dont l'estimation est supérieure à 1 000 euros.

Conformément à l'article L 321- 17 du Code de Commerce, les actions en responsabilité civile engagées à l'occasion de prisées et ventes volontaires et judiciaires de meubles aux enchères publiques se prescrivent par cinq ans à compter de l'adjudication ou de la prisée. Pour tout litige avec un opérateur à l'occasion d'une vente volontaire une réclamation peut être formulée auprès du commissaire du Gouvernement près le CVV.

BARON RIBEYRE & Associés agit comme opérateur de ventes volontaires de meubles aux enchères publiques régi par les articles L 312-4 et suivants du Code de commerce et l'Arrêté ministériel du 21 février 2012 définissant les obligations déontologiques des opérateurs de ventes volontaires.

TRANSPORT ET MANUTENTION

Tous les lots non retirés le jour ou le lendemain de la vente avant 10h seront stockés au magasinage de Drouot à l'exception des bijoux. Les frais de magasinage et de manutention de l'Hôtel des ventes de Drouot seront à la charge de l'acquéreur dès le lendemain 13 h 30.

Pour la tarification : drouot.com (magasinage)

Magasinage Drouot - 6 bis, rue Rossini Paris 9^e - Tél. 01 48 00 20 56 - magasinage@drouot.com

9 h - 10 h et 13 h 30 - 18 h du lundi au vendredi et certains samedi.

Pour les bijoux, au-delà d'un mois de stockage offert, des frais de garde seront facturés 10 € HT par lot et par semaine.





BARON RIBEYRE & Associés
Commissaires-Priseurs
S.V.V. agrément n° 2001-19
3, rue de Provence - 75009 PARIS
Tél. : 01 42 46 00 77 - Fax : 01 45 23 22 92
